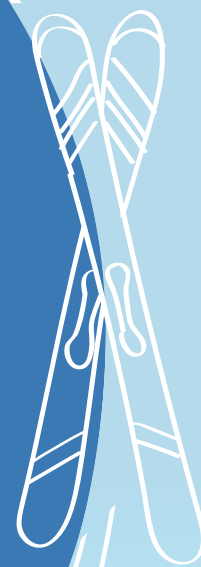


DEIN
URLAUB
UNSERE
HEIMAT



TIPPS & TRIPS
RUND UM

 **CenterParcs**
Park Allgäu

ALLGÄU | BODENSEE | OBERSCHWABEN



BATTLE KART

Beyond Reality

LEUTKIRCH IM ALLGÄU



Nur 10 Minuten entfernt!

BattleKart.com

Nadlerstraße 26 | 88299 Leutkirch im Allgäu

GRÜSS GOTT & HERZLICH WILLKOMMEN IN UNSERER HEIMAT









Center Parcs Park Allgäu ist der perfekte Ausgangspunkt um unsere vielfältige Region Allgäu, Bodensee und Oberschwaben zu entdecken. Ob idyllische Natur, charmante Städte, Berge oder der Bodensee – es gibt zahlreiche Ausflugsmöglichkeiten direkt vor der Tür. Viele Ziele lassen sich bequem mit dem Auto, Fahrrad oder sogar zu Fuß erreichen.

Entfernungen und Fahrzeiten findest du zur besseren Orientierung im Magazin, ebenso wie eine Karte der Region auf der letzten Seite.

Lass dich inspirieren, lerne Land und Leute kennen und entdecke echte Geheimtipps – **Willkommen in unserer Heimat!**



WAS SIE ERWARTET:

-  LEUTKIRCH IM ALLGÄU _____ 6 - 11
-  ALTUSRIED _____ 12 - 15
-  CENTER PARCS PARK ALLGÄU _____ 16 - 19
-  KULTUR, MUSEUM & HANDWERK _____ 20 - 35
-  SIGHTSEEING & SHOPPING _ 36 - 43
-  NATURERLEBNIS _____ 44 - 55
-  GENUSS _____ 56 - 67
-  SPORT, SPASS & SERVICE __ 68 - 81
-  KARTE DER REGION _____ 82 - 83

Impressum:

Auflage: 17.000 Stück

Herausgeber: Studio Mojo GmbH
 Bahnhof 1
 88299 Leutkirch im Allgäu
 in enger Zusammenarbeit mit der Großen Kreisstadt Leutkirch im Allgäu und der Touristinfo Leutkirch
 touristinfo-cp@leutkirch.de

Satz, Lithos, Gestaltung: Studio Mojo GmbH
 www.studio-mojo.de
 magazin-cp@studio-mojo.de

Druck: Holzer Druck & Medien GmbH & Co. KG

Bilder: Titelbild: Deutschland Abgelichtet; Fotolia, Adobe Stock und weitere siehe Fotohinweise

Weitere Informationen finden Sie auch unter: www.dein-urlaub-unsere-heimat.de

Dieses Magazin enthält bezahlte Werbung von unterschiedlichen Unternehmen. Die Urheberrechte für alle Inhalte bleiben bei der Studio Mojo GmbH und dürfen nur mit schriftlicher Genehmigung verwendet werden, sofern nicht andere Urheberrechte bestehen. Für die Inhalte der einzelnen Seiten ist der jeweilige Anbieter selbst verantwortlich.

DU MÖCHTEST DIE AKTUELLSTEN INFOS?



#deinurlaubunsereheimat

LEUTKIRCH IM ALLGÄU



LEBENSWERT & LIEBENSWERT WINTER IN LEUTKIRCH IM ALLGÄU

Echt Allgäu: Am Horizont glänzen die schneebedeckten Alpen in der Winter-sonne – direkt vor der Haustüre locken verschneite Schlittenhügel und gemütliche Wirtschaften. Die ursprüngliche und bezaubernde Natur, vielfältige Genusshighlights und zahlreiche Möglichkeiten für fröhliche Familienerlebnisse machen Leutkirch zum perfekten Urlaubsziel im Voralpenland.

Echt authentisch: Städtisches Flair und dörfliche Romantik gehören in Leutkirch zusammen wie Innovation und Tradition. Die einen genießen Stadtbummel, Gastronomie und Kultur. Die anderen lieben die acht „hoimeligen“ Dörfer ringsum mit Kirche und Kuh, Wiese und Wald.

Echt gut: Leutkirch ist rundum lebenswert und lebenswert – 24.000 Menschen schätzen ihre wundervolle Heimat im Herzen der Stadt oder einem der umliegenden Dörfer jeden Tag aufs Neue und heißen Gäste herzlich willkommen.



GENUSSZEIT – LEUTKIRCH VERZAUBERT

GEMÜTLICHES WINTERWUNDERLAND





Fasnet: Die fünfte Jahreszeit



Historische Plätze: Schloss Zeil im Winterkleid

Gaumenschmaus: Draußen die klirrende Winterkälte und drinnen Genuss pur – das ist Leutkirch im Winter. Denn in zahlreichen kuscheligen Cafés, leckeren Restaurants und urigen Wirtschaften locken kulinarische Köstlichkeiten. Frisch gebräutes Bier aus unseren heimischen Brauereien und herzhaft Kässpätzle, eine knusprige Butterbrezel oder ofenwarmer Zopf verwöhnen Gaumen und Seele zugleich. In der Urlauer Genussmanufaktur vor den Toren der Stadt können Interessierte regionale Köstlichkeiten probieren und bei Kunsthandwerkern einkaufen.

Tipp: Wer gerne selbst mit frischen Zutaten kocht, wird auf dem montäglichen Wochenmarkt oder dem Bauernmarkt an jedem ersten Samstag im Monat fündig.

Stadtbummel: Festlich dekorierte Schaufenster und funkelnde Lichter lassen Leutkirch in der dunklen Jahreszeit leuchten. Ein besonderes Einkaufserlebnis schaffen die liebevoll gestalteten und oft inhabergeführten Geschäfte in der Innenstadt. Wer mehr über die Altstadt erfahren möchte, kann eine

Stadtführung mit dem Smartphone machen: Der Audio-Spaziergang „Lauschtour“ durch die Stadt dauert rund 45 Minuten.

Tipp: Mit dem Bus einfach ökologisch und ohne Parkplatzsuche in die Stadt fahren – Center Parcs Park Allgäu liegt an der Buslinie Isny – Leutkirch.

Geschichte: Alte Geschichten lassen sich im Winter in der warmen Stube besonders gut erzählen. Im „Museum im Bock“ wird Stadtgeschichte lebendig und anschaulich gezeigt. Themenausstellungen ergänzen die Dauerausstellung – spannend ist zum Beispiel der Grafiker Otl Aicher, der durch die visuelle Begleitung der Olympischen Spiele 1972 bekannt wurde und aus einem Teilort von Leutkirch stammt.

Tipp: Geschichtsträchtig ist auch das Schloss Zeil hoch über der Stadt – an einem klaren Wintertag ist die Bergsicht dort oben beeindruckend.

Fasnet: Musikalisch und bunt wird es, wenn die Narren in der Stadt sind. Zur traditionsreichen Leutkircher Narren-

zunft Nibelgau gehören verschiedene Gruppen wie die Katzen, Stadthexen, Weberknechte oder Schachenmännle.

Tipp: Gut zu wissen: Wer den Narrenruf „Hoorig, hoorig – isch dia Katz“ beherrscht, wird vor mancher Narretei bewahrt...



Gesellige Momente in der Stadt:

- **05. bis 16. November 2025**
Leutkirch isst gut
- **27. bis 30. November 2025**
Leutkircher Weihnachtsmarkt
- **27. November bis 06. Januar 2026**
Schlittschuhbahn auf dem Marktplatz
- **05. und 06. Dezember 2025**
Nikolausführung
- **18. Dezember 2025**
Adventsführung
- **22., 27., 28. Dezember 2025**
Stadtführung „Wo wohnt das Christkind?“
- **31. Dezember 2025**
Silvesterführung
- **09. Januar bis 17. Februar 2026**
Fasnet



Stadtbummel: Individuelle Läden machen das Einkaufen zum Erlebnis



Winterzauber: Auf dem Weihnachtsmarkt in Leutkirch



Schneeergnügen & Schlittenfreude bei rasanten Abfahrten

FAMILIENZEIT – LEUTKIRCH BEGEISTERT MAL SCHNELL DIE KUH VOM EIS HOLEN

Hast du die Kuh Lotte irgendwo gesehen? Sie ist unser Leutkircher Maskottchen und spaziert am liebsten draußen über die Wiesen. Im Winter geht sie allerdings nicht brav mit den anderen Kühen in den Stall, sondern probiert sogar Eislaufen und Schlittenfahren aus – vielleicht entdeckst du sie bei einem Ausflug?

Langlaufen: Sobald der erste Schnee fällt, werden rund um Leutkirch 145 Kilometer

Loipen gespurt. Hier ist alles möglich: Klassischer Langlauf oder Skaten – bei Sonnenschein oder bei Flutlicht fahren. **Tipp:** Der aktuelle Loipenbericht mit einer Übersicht der gespurtten Loipen findet sich online auf der Homepage der Stadt Leutkirch.

Schlittschuhfahren: Das geht in Leutkirch mitten in der Stadt, denn beim „Winterzauber in Leutkirch“ steht auf dem Marktplatz eine synthetische



Eislaufbahn, die sich ganz echt anfühlt

und mit normalen Schlittschuhen genutzt werden kann. Schlittschuhe können bei Bedarf vor Ort in verschiedenen Größen ausgeliehen werden.

Tipp: Ein spannendes Rahmen- und Mitmachprogramm sowie musikalische Unterhaltung sorgen zusätzlich für wunderbare Wintererlebnisse mit der ganzen Familie.



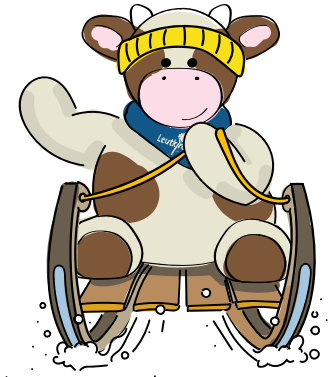
Schlittenfahren: Im Schnee austoben kann man sich rund um Leutkirch beim Schlittenfahren. Neben vielen kleineren Hügeln ist vor allem der Rodelhang Wilhelmshöhe bekannt und beliebt.

Tipp: Kein Schlitten dabei? Kein Problem – in Center Parcs Park Allgäu oder in den Leutkircher Sportgeschäften können Schlitten ausgeliehen werden.

Führungen: Im November und Dezember lädt Leutkirch Gäste zu ganz besonderen

Themenführungen ein. Ob gemeinsamer Gang über den Weihnachtsmarkt, eine stimmungsvolle Runde mit dem Nikolaus oder spezielle Führungen im Advent und zu Weihnachten – gemeinsam die Stadt zu entdecken ist ein Highlight für die ganze Familie.

Tipp: Wer mag lässt die Führungen bei Punsch oder Glühwein auf dem Weihnachtsmarkt ausklingen oder genießt anschließend ein leckeres Essen in der Leutkircher Gastronomie.



Winterzauber auf heißen Kufen: Die Eislaufbahn am Marktplatz



Schwungvoll auf die zahlreichen Loipen



Spannende Geschichten bei den Themenführungen



Leutkirch im Allgäu
www.leutkirch.de

Informationen rund um Leutkirch erhalten Sie in der Touristinfo Center Parcs Park Allgäu (Allgäuer Lädle), T. +49 (0) 7561 87-401

oder in der Touristinfo Altstadt (Marktstraße 32), T. +49 (0) 7561 87-154



ca. 5 km



ca. 5 Min.

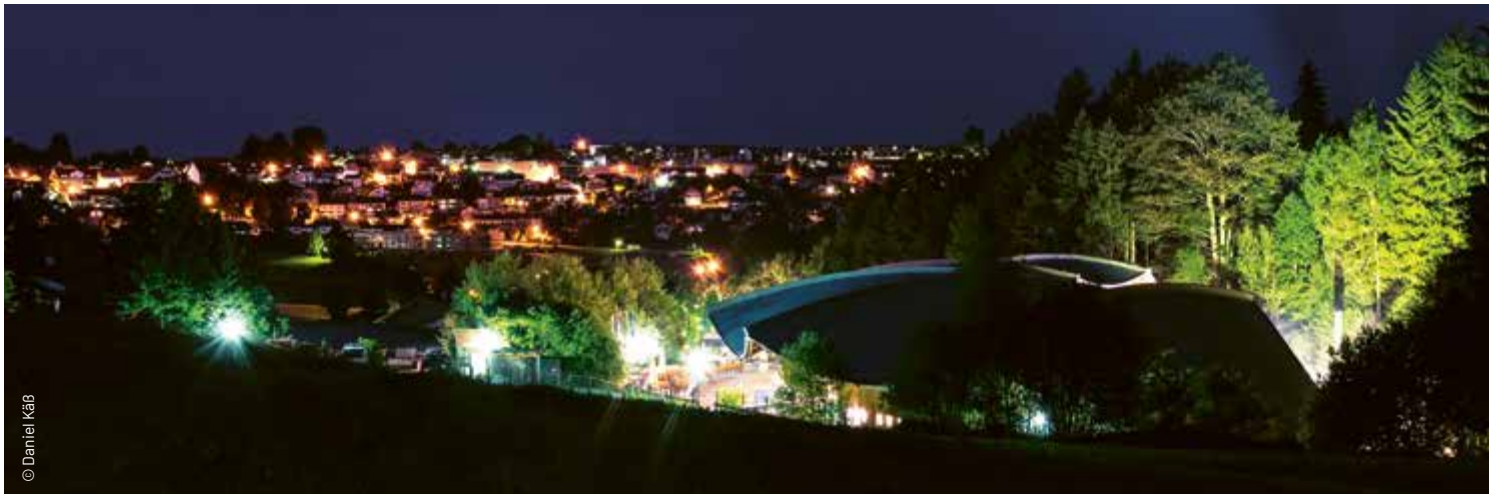
1

ALTUSRIED – MITTEN IM ALLGÄU





Allgäuer Freilichtbühne Altusried



Allgäuer Freilichtbühne bei Nacht

Altusried – ein Paradies für Wanderer, Radfahrer und Liebhaber von Theater und Kultur.

Altusried bietet zu jeder Jahreszeit faszinierende Naturerlebnisse. Ob im Herbst, Winter, Frühling oder Sommer – die Landschaft entlang der Iller, über Naturlehrpfade, durch Wälder und Wiesen, zeigt sich stets von ihrer schönsten Seite. Im Frühling blühen die Löwenzahnwiesen gelb, im Sommer säumen bunte Blumen die Bäche, im Herbst leuchten die Wälder in prächtigen Farben und im Winter verzaubern verschneite Tannen die Landschaft. Bei ausreichender Schneelage werden im Winter zahlreiche Loipen gespurt. Informationen hierzu finden Sie in der Gästefinfo Altusried oder auf der Homepage von Altusried.

Ein Ausflug nach Altusried bietet immer etwas Besonderes. Die Gastronomiebetriebe der Großgemeinde laden zur gemütlichen Einkehr ein und bieten eine Vielfalt von gutbürgerlicher Küche bis hin zu internationalen Speisen.

Theater erleben in Altusried

Seit 1879 „Der bayerische Hiasl“ zum ersten Mal aufgeführt wurde, sind die Freilichtspiele ein fester Bestandteil von Altusried. Im Laufe der Jahre kamen viele weitere Stücke hinzu, darunter „Wilhelm Tell“, „Götz von Berlichingen“, „Andreas Hofer“, „Anno 1525 – Bauernkrieg im Allgäu“, „Die Jungfrau von Orleans“, „Don Quijote und Sancho Pansa“, „Robin Hood“, „Artus“ oder das Musical „Die 3 Musketiere“.

Die 1999 neu gebaute Freilichttribüne ist eine imposante Holzkonstruktion mit geschwungenem Dach und bietet 2.500 Zuschauern Platz. Die Bühne mit einer Fläche von 4.500 qm ermöglicht eindrucksvolle Inszenierungen, unterstützt von moderner digitaler Licht- und Tontechnik. Neben den großen Freilichtspielen werden auch kleinere Eigenproduktionen aufgeführt, wie zuletzt 2023 „Ronja Räubertochter“ und 2024 „Die Schöne und das Biest“. Im Sommer 2026 gibt es erstmals einen großartigen musikalischen Abend unter Sternen. Unter dem Motto „FREI SEIN!“ begegnen

sich rund ums Lagerfeuer Stimmen und Geschichten. Die Chöre der Großgemeinde Altusried, Solistinnen und Solisten sowie ein Live-Projektorchester vereinen sich zu einem einzigartigen Klangkörper. Pop, Rock, Chanson, Klassik, Musical und Weltmusik verschmelzen zu einem einzigartigen Erlebnis. Ein Abend voller Sehnsucht, Freiheit – und Gänsehaut. Merken Sie sich diesen Termin 2026 unbedingt vor und sichern Sie sich Karten im Vorverkauf ab November 2025.

FREI SEIN!

Ein musikalischer
Abend unter Sternen
im Sommer 2026



Kartenbüro Altusried
TICKETS UND GUTSCHEINE

T. +49 (0) 8373 92200

info@kartenbuero-altusried.de



Altusried im Herbst

Im Spätsommer, vom 27. August bis zum 06. September 2026, gastieren im Rahmen des sommerFESTIVALs verschiedene Bands und Künstler in Altusried. Das Programm reicht von Volksmusik bis zu Rock- und Pop-Konzerten.

Altusried beherbergt auch eines der kleinsten Theater in Bayern – das Allgäuer Theaterkästle. Mit viel Engagement wurde eine Einrichtung geschaffen, die weit über die Landkreisgrenzen hinaus bekannt ist. Informationen zum Programm der Freilichtbühne und des Theaterkästle erhalten Sie auf den jeweiligen Homepages oder im Kartenbüro Altusried unter +49 (0) 8373 92200.

Seit August 2007 ist die Iller zwischen Fischers (Markt Altusried) und Pfofen (Markt Dietmannsried) wieder für Fußgänger und Radfahrer überquerbar.

Die freischwebende Hängebrücke aus Stahl mit einer Spannweite von 84 Metern und einer Stegbreite von etwa 1,60 Metern ist eine Attraktion für die Region. Besonders stolz sind die Altusrieder darauf, dass die Brücke mit einem hohen Maß an Eigenleistung gebaut wurde und somit die erste Bürgerbrücke Bayerns genannt werden darf. Sie ist sowohl für die Bürger von Altusried als auch von Dietmannsried eine Bereicherung und erschließt neue Wandermöglichkeiten diesseits und jenseits der Iller.

Gschnaidt ist ein Weiler und Wallfahrtsort bei Altusried / Frauenzell und ein beliebtes Ausflugsziel. Die kleine Siedlung besteht aus zwei Wallfahrtskapellen und dem Gasthaus Kreuz. Die Wallfahrt wurde erstmals 1665 erwähnt. Ebenfalls sehenswert ist der dort angesiedelte Kreuzweg. Gschnaidt ist auch Ausgangs-

punkt für Wanderungen im Staatswald, einem großen Waldgebiet mit vielen Forst- und Spazierwegen.

Altusried hat viele weitere Sehenswürdigkeiten zu bieten, die einen Besuch wert sind. Dazu gehören die Burgruine Kalden, die Knochenstampfmühle im Koppachtal, das Dorfmuseum im Trachtenheim mit wechselnden Ausstellungen und das Illersteilufer.

Herzlich willkommen in Altusried – großes Theater, malerische Naturkulisse und Menschen mit Herz. Erleben Sie hier Leidenschaft, Nachhaltigkeit und Tradition – einfach ein Stück Allgäuer Heimat.



© Kees van Surksom

Theaterkästle



© Kulturamt Altusried

Dorfmuseum & Trachtenheim



© Markt Altusried

Aussicht auf das Illersteilufer im Winter

Altusried
www.altusried.de

Informationen rund um Altusried,
Veranstaltungen und Sehenswürdigkeiten in der Touristinfo Center
Parcs Park Allgäu oder in der
Gästeinformation Altusried
T. +49 (0) 8373 29951 und unter
www.altusried.de

ca. 16 km

ca. 18 Min.

2



Absolut idyllisch – Center Parcs Park Allgäu zeigt sich im Wintermantel

Ein Urlaub bei Center Parcs bedeutet, sich wie zu Hause zu fühlen. Lassen Sie sich begeistern von einer Vielfalt an Aktivitäten und Attraktionen in der wunderschönen Natur des Allgäus.

Restaurants

Im Allgäuer Sudstüble und im Oachkatzi (bayrisch für „Eichhörnchen“) kommen Sie in den Genuss köstlicher regionaler Spezialitäten und rustikaler, deutscher Küche.

Der richtige Ort für herzhafte Snacks, Kaffee & Kuchen aber auch leckere Pizza und Pasta sowie Fleisch- und Fischgerichte ist das Alpenblick.

In einem gemütlichen Berghütten-Ambiente genießen Sie in der Auszeit Hüttn reichlich belegte Allgäuer Seelen

und unsere vitale Salatbar. In unserem Fast Food Restaurant Rocket's dreht sich alles um handgepresste Burger und leckere Pommes.

Unsere Köche überraschen Sie im Market Restaurant mit einem üppigen All-You-Can-Eat-Buffer mit wechselnden Themen und für Erfrischung sorgt ein kühles Getränk in unserem Biergarten.

Aqua Mundo

Unser tropisches Badeparadies Aqua Mundo bietet Ihnen ein wetterunabhängiges Erlebnis der besonderen Art.

Blicken Sie in freudestrahlende Kinderaugen auf dem größten Wasserspielplatz und der längsten Wildwasserbahn (165 m) von Center Parcs.

Mit Wellenbad, Kletterwand und Sprudelbad ist für jeden Gast von Action bis Entspannung etwas geboten.

Tauchen Sie ab und bestaunen Sie bunte Süßwasserfische aus nächster Nähe im Schnorchelbecken.

Mehr Action gefällig? Dann ab auf die Rutschen. Wagen Sie sich mit einem Gummireifen in den 100 Meter langen Aqua Crater, rutschen Sie den 107 Meter langen Aqua Speed entlang oder liefern Sie sich in der Doppelrutsche Duo Racer ein Rennen.

Intensive Empfindungen im freien Fall erleben Sie in der Wasserrutsche Aqua Rocket.



unten: Das Oachkatzl Restaurant
oben: Innenbereich im Deep Nature Spa

unten: Brainstorming im Business Center
oben: Die Reifenrutsche im Aqua Mundo

Deep Nature Spa

Wir heißen Sie herzlich Willkommen in unserem Entspannungs- und Wellnessbereich.

Genießen Sie ein traditionelles finnisches Erlebnis bei 90 Grad in einer unserer vielen Saunen und Dampfbäder. Entspannen Sie im Unendlichkeitsbecken des Spa & Country Clubs, bei Massagen oder in den diversen Becken im Innen- und Außenbereich.

Stärken Sie ihr Immunsystem auf besondere Weise und verpassen Sie nicht den einzigartigen Blick in die Natur.

Rundum versorgt für Ihr nächstes Business Meeting

Inmitten der beliebtesten Urlaubsregion Deutschlands werden Ihre Tagungen,

Feiern, Meetings zu wahrhaft außergewöhnlichen und nachhaltigen Firmenveranstaltungen.

Der Park Allgäu bietet die perfekte Location für Business Meetings und Tagungen der besonderen Art. Dafür stehen fünf Business-Räume bereit, die über modernste technische Ausstattung verfügen.

Die hellen Räume bieten Zugang ins Freie, so können parallel zu den Meetings Teambuilding Maßnahmen direkt im Park durchgeführt werden.

Bei uns buchen Sie das Gesamtpaket: Gastronomie, Teamevents, Tagungen und jede Menge Spaß! Wir sorgen für unvergessliche Erfahrungen für Ihr Team.

**Natürlich zusammen.
Gemeinsam erfolgreich.**

Ich freue mich auf Ihre Anfrage!

Filiz Yogurtcu
B2B & Event Koordinatorin
Allgäuallee 40, 88299 Leutkirch
T. +49 (0)7561 9095-222
filiz.yogurtcu@groupepvcp.com
<https://business.groupepvcp.com/de-de>



AKTIVITÄTEN IM PARK

Spektakulär – das Entertainment in Center Parcs

Outdoor-Aktivitäten

Im Außenbereich rund um den Market Dome finden sich einige Aktivitäten und Besonderheiten, bei denen sich ein Besuch lohnt.

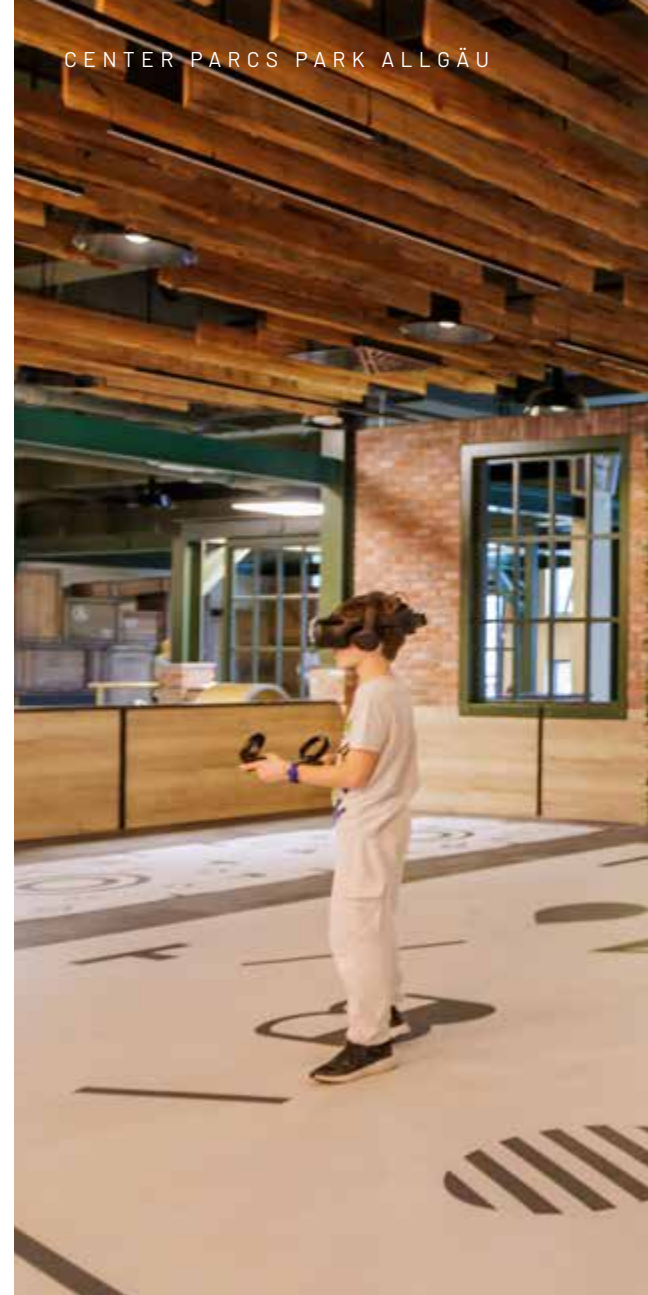
Im Cycle Center können Sie Ihr Fortbewegungsmittel buchen. Dadurch lässt sich unsere Parkanlage auf verschiedenen Wegen gut erkunden. Ob gemütlich in einem Golfcar oder sportlich auf Fahrrädern. Für unsere kleinen Besucher bis zur ganzen Familie ist das richtige Gefährt zu finden: das elektrische Familienfahrrad, ein Jeep der Kids Safari, ein Kettcar oder unsere Ninebots. Mieten Sie eines unserer Tretboote oder Kids Boote und erleben Sie vom Wasser aus einen ganz anderen Blick auf das Parkgelände. Neben unserem See finden Sie

unsere Adventure Minigolf und Bungee Trampolin Anlage.

Es geht hoch hinaus: High Adventure Experience Aktivitäten - in unserem Hochseilgarten warten verschiedene Schwierigkeitsstufen auf Sie. Für mehr Action und Adrenalin bietet sich einiges an Auswahl: Tower Jump, Vertical Run und die Duo-Zip-Wire sind nur ein paar Beispiele. Wer lieber am Boden bleibt, versucht sich am Bogenschießen, Laser Battle oder einer geführten Segway Tour durch den Park.

Nachhaltige Erlebnisse:

Im Park Allgäu haben Sie die Wahl zwischen diversen Workshops über heimische Kräuter, einer Käseküche, einem Walderlebnis, dem Honighaus und vielem mehr.



Auf dem Allgäuer Bauernmarkt finden Sie dreimal wöchentlich eine große Auswahl regionaler Produkte und nebenan befindet sich der Kinderbauernhof, auf dem Sie Esel, Ponys, Ziegen und viele weitere Tiere hautnah erleben können.

Über den Park verteilt locken 5 liebevoll gestaltete Spielplätze, jeder exklusiv für Center Parcs entwickelt und mit eigenem tierischen Thema.

Indoor-Aktivitäten

Im Innenbereich bietet sich in Center Parcs Park Allgäu ein abwechslungsreiches Programm für alle Altersgruppen.

Der Kids Klub mit seinen vielen Angeboten ist der Himmel auf Erden für Ihre Kinder.



Spannend – Eintauchen in neue Welten mit der Virtual Experience



Sportlich – die Bowlingbahn und das Indoorklettern

Kinder wollen sich gerne mal herausputzen, aufhübschen oder sich einfach mal verrückt verkleiden. Bei diversen Wannabe Programmpunkten können unsere kleinen Gäste in die verschiedensten Rollen schlüpfen. Bei den Workshops „Bastel dein eigenes Kuscheltier“ und „Wachshand“, können die Kinder ein eigenes Mitbringsel für Zuhause basteln.

In unserer Action Factory ist eine große Auswahl an Aktivitäten geboten. Erleben Sie mit Freunden oder Familie vergnügliche Stunden beim Bowling und unserer Indoor Minigolf Anlage. Unser Gametown ist der ideale Ort, um in die Welt der Videospiele einzutauchen und in unserem Kletterbereich mit 21 unterschiedlichen Kletter- und Sprung-Herausforderungen wird jede Menge Action geboten.

Ganz neu in unserer Action Factory ist die Virtual Reality Experience. Hier ziehen Sie die Grenzen der Realität neu und tauchen in eine andersartige Welt ein. Das fühlt sich völlig echt an! Für die kleineren Gäste bietet sich die wetterunabhängige Spielwelt BALUBA hervorragend zum Austoben an.

Auf der Hauptbühne beim Restaurant Alpenblick erwartet Sie ein abwechslungsreiches Entertainment-Programm mit Welcome Night, Live Musik, Crazy Bingo und der Family Quiz Night.

Orry & Friends machen aus allem eine Party und begeistern unsere kleinen Gäste mit der Kids Disco, verrückten Spiel Shows, Gute-Nacht-Geschichten und sorgen für einen Urlaub voller Spaß und Abenteuer.

 **Center Parcs**
Park Allgäu

Center Parcs Park Allgäu

Allgäuallee 40
88299 Leutkirch im Allgäu
T. +49 (0)7561 9095-0

Weitere Informationen an der
Rezeption oder unter
www.centerparcs.de



KULTUR MUSEUM & HANDWERK



”

Alle Sinne werden von diesem prall gefüllten Angebot rund um Kultur, Handwerk oder Museen angesprochen: Ursprüngliche bäuerliche und handwerkliche Traditionen lassen sich ebenso erkunden, wie moderne Kunst oder klassische Musik. Auch für Kinder ist einiges geboten – so kann die ganze Familie den Ausflug entspannt genießen. Einfach aussuchen und Spaß haben!

“



OBERSCHWABEN UND DAS WÜRTTEMBERGISCHE ALLGÄU

Winterliche Zeitreisen an der Oberschwäbischen Barockstraße

Sagenhafte Weitblicke in Oberschwaben-Allgäu gibt es sowohl nach Süden auf das herrliche Alpenpanorama als auch nach Norden in das sanft hügelige Land, das durch Eiszeiten geprägt wurde. Wer nach Oberschwaben-Allgäu reist, kann Kraft tanken. Nicht nur durch die klare Luft, die die reinsten Wohltat ist, sondern auch durch die Moore, die schützenswerte Lebensräume sind und einen großen Beitrag zum Erhalt unseres Klimas leisten. Zudem ermöglichen sie uns bis heute die traditionelle Heilmethode des Moorbadens, das in zahlreichen Thermen der Region Anwendung findet.

Barocker Glanz für eine besinnliche Zeitreise

Die Oberschwäbische Barockstraße verbindet zahlreiche historische Bauten der Barockzeit, wie Kirchen und Klöster, miteinander. Doch sie besteht nicht nur

aus Steinen, sondern transportiert ein ganz besonderes Lebensgefühl, mit allem was dazugehört: Essen, Trinken und Brauchtum. Dies prägt die Region und die Menschen, die hier leben seit Jahrhunderten. Und gerade in der Adventszeit scheinen die barocken Perlen, die zu Konzerten und Events in ein Lichtermeer getaucht werden, besonders eindrucksvoll. So öffnen sich die Türen und Tore der beeindruckenden Monumente und laden zu einer besinnlichen Zeitreise ein.

Stimmungsvolle Weihnachtsmärkte und festliche Krippen

Leuchtende Stände vor historischer Kulisse, der Duft nach frisch gebratenen Mandeln und eine Vielzahl an Leckereien aus der Region – in zahlreichen historischen Innenstädten finden zur Vorweihnachtszeit stimmungsvolle Weihnachtsmärkte statt. Ein Bummel

durch die Gassen und über die festlich geschmückten Plätze weckt Vorfreude auf die besinnliche Zeit des Jahres.

Eine beliebte Tradition zu dieser Jahreszeit ist die „Krippeles-Tour“, denn in fast allen Kirchen der Region lassen sich liebevoll gestaltete Darstellungen des Weihnachtsgeschehens bewundern. Highlights für Krippenliebhaber sind beispielsweise das Krippenmuseum in Oberstadion oder auch die Naturkrippe im Kloster Sieben bei Bad Saulgau.

Wildes Treiben in der fünften Jahreszeit

Sie hat eine lange Tradition, die Fasnet, ein Brauchtum das den Übergang vom harten Winter in das kommende Frühjahr und den Beginn der Fastenzeit markiert. Ab Heilig-Drei-König (6. Januar) und insbesondere vom „Schmotzigen“ oder auch „Gumpigen“ Donnerstag bis zum



© Bad Wurzach Info



© Oberschwaben Tourismus GmbH, Florian Trykowski



© Oberschwaben Tourismus GmbH, Florian Trykowski

unten: Auf Weihnachtsmärkten locken Leckereien oben: Gemütliche Erkundungstouren in der Wintersonne

Aschermittwoch übernehmen die Narren das Regiment in der Region.

Lebhaftes Narrensprünge, „Häs“-Träger mit kunstvoll geschnitzten Masken und bunt geschmückte Narrenbäume, die als Zeichen der Herrschaft der Narren die zentralen Plätze der großen und kleinen Orte schmücken, sind dabei nur ein Teil des wilden Treibens. Ein Erlebnis, das man sich keinesfalls entgehen lassen sollte.

Frühlingserwachen und österliche Vorfreude

Mit Beginn der Fastenzeit und dem Brauchtum der Funkenfeuer am Sonntag nach Aschermittwoch wird dem Winter dann endgültig ein Ende gesetzt und die Vorbereitung und die Vorfreude auf das große Osterfest hält Einzug. Vielerorts werden Osterbrunnen liebevoll geschmückt und auf den zahlreichen

Kunst- und Ostermärkten finden sich frühlingshafte Dekorationen und Ideen für die Gartengestaltung.

Herzliche Begegnungen

Doch was die Region am meisten ausmacht, das sind die authentischen und lebensfrohen Menschen, die hier verwurzelt sind. Die „Tüftler und Mächler“ lieben und pflegen ihren Dialekt, sind zugleich nach vorne gewandt und bodenständig. Wer in die Region kommt, wird mit vielen persönlichen und herzlichen Begegnungen nach Hause zurückkehren.

Und noch ein besonderer Tipp:

Im Reisepodcast „Podkäschtle“ erzählen Einheimische mit viel Leidenschaft und Herz von ihrer Heimat, von persönlichen Glücksmomenten und Lieblingsplätzen. Die Folgen sind auf allen gängigen Audio-Plattformen verfügbar.

—
**OBERSCHWABEN
ALLGÄU**
—

Oberschwaben Tourismus GmbH
www.oberschwaben-tourismus.de

Neues Kloster 1
88427 Bad Schussenried
T. +49 (0)7583 92638-0

Sehenswertes:

Erkundungstouren in historischen Altstädten mit Café-Hopping zum Aufwärmen, im Bild: Wangen im Allgäu



Fotos: © Ernst Fessler

Einen Katzensprung vom Park entfernt liegt die Altstadt von Isny mit verwinkelten Gassen, trubeligen Märkten, mächtigen Türmen und glasklaren Bächen. Angrenzend erstrecken sich weitläufige Moor- und Wiesenlandschaften, die außerhalb der Stadttore in sanfte Hügel und die bewaldete Adelegg übergehen.

Die lebendige Innenstadt von Isny ist ein Ort, an dem sich die Menschen auch in der kalten Jahreszeit bei einem munteren Plausch begegnen, immer bereit neue Geschichten aufzuspüren.

Tannengrün und Lichterketten verleihen den Straßen dabei einen warmen Glanz und laden zu einem winterlichen Streifzug durch die Stadt ein.

Interaktiv durch Gassen, Stadttore & Moore

Ein Streifzug durch Isny kann mit der neuen interaktiven Webapp ganz individuell in digitaler Form erlebt werden. Ob mit oder ohne Schnee geht es spielerisch für die ganze Familie mit dem "schlau- en Fuchs" auf digitalen Streifzug und Spurensuche durch die Altstadt, hinein in die stadtnahe Natur und zu interessanten Sehenswürdigkeiten. Bilder, spannende Rätsel und Audios geben die Möglichkeit sich zu vertiefen und fördern das gemeinsame Staunen, Lernen und Erleben. www.isny.de/isny-digital

isny
digital



Kalte Nasenspitze und Bretter unter den Füßen

Familien erfreuen sich am Hausberg Felderhalde: Rasant auf Skiern oder dem Schlitten die Hügel hinab sausen oder schräg in den Kurven liegen und Spuren im Schnee hinterlassen. Zum Erholen locken direkt am Fuße des Berges eine großzügige Sonnenterrasse oder die zahlreichen Cafés in der Innenstadt, die nur 10 Minuten fußläufig entfernt liegen. Für Sportler geht es auf die gut präparierten Pisten im Volksbank Allgäu-Oberschwaben eG Langlaufstadion, die durch Beschneigung und Flutlicht optimale Bedingungen bieten. Auf insgesamt 70 Kilometer Loipen freuen sich Profis und Anfänger gleichermaßen. Mit einem zweitägigen Langlaufkurs können Technik und Kräfteinsatz optimiert werden.



Marktgetümmel und Barocker Glanz
Jahrhunderte an Tradition stecken in den Isnyer Märkten. Heuer begegnet man an den historischen Handelsplätzen der Innenstadt das ganze Jahr über Kunst und Handwerk, altem Brauch und Blechmusik. Mitten auf dem Marktplatz knistert ein Feuer, es duftet nach Nadelhölzern, dazu mischt sich das neueste Stadtgespräch. Immer donnerstags kann man seine Einkaufskörbe beim Isnyer Wochenmarkt mit frischen Produkten der Saison und aus der Region füllen. Feuerig und eisig wird es ebenso bei den Vollmondwanderungen und Entdeckertouren rund um Isny: Bei geführten Wanderungen kann man mit Experten auf Spurensuche der Waldbewohner gehen und anschließend die Tour bei Stockbrot an einer Feuerstelle ausklin-

gen lassen. Und wenn es draußen mal nicht so gemütlich ist, ab ins Schloss Isny! In den barocken Mauern vereinen sich gleich drei Kultur-Institutionen: die Kunsthalle Friedrich Hechelmann mit der Gesamtheit der Werke des Künstlers, die Städtische Galerie mit wechselnden Ausstellungen zeitgenössischer Kunst und das Stadtmuseum mit eingebautem Tunnel für Kinder – es gibt genügend Geschichten und Spuren zu entdecken.

Ob in Schnee gezuckert oder unberührt, aktiv oder entspannt, individuell oder geführt – Stadt, Kultur und Natur warten darauf entdeckt zu werden und eigene Spuren zu hinterlassen.

Isny Allgäu

Isny Marketing GmbH
www.isny.de/veranstaltungskalender



Marktplatz 2
88316 Isny im Allgäu
T +49 (0) 7562 99990-50
info@isny-marketing.de



ca. 13 km



ca. 15 Min.

5

WINTERZAUBER IN DEN ALLGÄUER STÄDTEN

Seeweihnacht der Touristinfo in Immenstadt im Allgäu

Winterzauber im Allgäu

Wenn die Tage sich früh verabschieden und die Kälte heraufzieht, beginnt im Allgäu eine Zeit voller Magie und Tradition. Es ist jene stille Zeit des Jahres, in der die Natur innehält. In vergangenen Zeiten war diese Jahreszeit gefürchtet: Nahrung war knapp, Kälte kroch in die Häuser und die langen Nächte waren gefürchtet. Licht war rar, die Dunkelheit schien endlos. Böse Geister und unheimliche Mächte schienen die Menschen zu bedrohen.

Aus dieser Zeit stammen viele Winterbräuche wie das Klausentreiben in der Nacht des 6. Dezember, in der die bösen Geister durch Lärm vertrieben werden sollten. Bedrohlich auch die Rauhächte, die geheimnisvolle Zeit zwischen den Jahren vom 25. Dezember bis zum 6. Januar. Mit im Sommer geweihten Kräutern wurde Haus und Stall ausgeräuchert um sich vor

Unheil zu schützen. Mit dem Funkenfeuer nach Fasching wird schließlich der Winter endgültig vertrieben. Dieses Brauchtum wird heute noch im Allgäu in jedem Dorf und in vielen Häusern gelebt.

Auch der Advent ist anders: Hier gibt es keine lauten Spektakel, sondern gelebte Tradition und Handwerkskunst, die auf den Weihnachtsmärkten erlebbar sind. Dazu gehören typische Leckereien wie Kässpätzten oder Springerle, aber auch das Engele-Fliegen in Isny oder das Christbaumloben in Memmingen.

Tipp: In Mindelheims Krippenmuseum ist das älteste Jesukind der Welt zu bestaunen. Die kleine Holzfigur von unschätzbarem Wert wurde vor rund 700 Jahren im Frauenkloster Leutkirch erschaffen.

Weihnachtsmärkte 2025

Kempten: 26.11. bis 21.12.2025

Leutkirch: 27.11. bis 30.11.2025

Kaufbeuren: 28.11. – 21.12.2025

Immenstadt:

Christkindlmarkt: 28.11. – 30.11.2025

Seeweihnacht: 12.12. – 14.12.2025

Memmingen:

Weihnachtsmarkt: 28.11. – 22.12.2025

Madlener Krippe: 28.11.2025 – 06.01.2026

Wangen: 29.11., 06.12., 13.12., 14.12., 20.12.

Isny: Isnyer Schlossweihnacht
03.12. – 07.12.2025

Mindelheim: 04.12. – 07.12. und
11.12. – 14.12.2025

Marktoberdorf: 05.12. – 14.12.2025

Füssen: 05.12. – 07.12. und 12.12. – 14.12.2025

Lindenberg: 06.12.2025

Mehr Infos hier!



CHRISTSTOLLEN VOM ALLGÄUER BÄCKER



Johannisbeer-Haselnuss-Stollen vom Allgäuer Bäcker



Weihnachten in Füssen

Christstollen vom Allgäuer Bäcker. Schon mal die poppige Variante probiert? Der Christstollen – Symbol für das in Windeln gewickelte Kind, in Süddeutschland auch Fatschen genannt, gehört seit Jahrhunderten zur Weihnachtsbäckerei. Erst ab dem 15. Jahrhundert durfte er mit Butter gebacken werden, vorher galt er als Fastenspeise. Seit dieser Zeit wird er fast unverändert gebacken. Seine Form wahren die Allgäuer Bäcker heute auch noch. Aber sie wären nicht die Allgäuer Bäcker, wenn sie nicht Tradition mit Heute verbinden würden. Ganz im Zeichen des traditionellen Bäckerhandwerks und den althergebrachte Backweisen mit hochwertigen Zutaten verschrieben, setzen sie auf heimische Produkte, ersetzen Zitronat und Orangeat durch Johannisbeeren und Heidelbeeren und Weizen- durch Dinkelmehl. Beim Allgäuer Stollen ist das traditionelle

Grundrezept unverändert. Auch hier wird nur, wie von Papst Innozenz VIII. 1491 in dem sog. „Butterbrief“ erlaubt, Butter verwendet. Jedoch wird mit Dinkelmehl gebacken, denn einst war Dinkel die im Süden Deutschlands vorherrschende Getreidesorte. Jeder einzelne Allgäuer Bäcker interpretiert das gemeinsam entwickelte Rezept ein wenig anders. Da hilft nur eines: Durchprobieren, den leckersten finden und seine Liebsten mit dem besten Allgäuer Christstollen beschenken. Dafür halten die Allgäuer Bäcker sogar weihnachtliche Kartons bereit.

Hier geht's zum
Allgäuer Bäcker:



Allgäu

Allgäu GmbH
www.allgaeu.de

Burgstraße 18
87435 Kempten
info@allgaeu.de

Die Allgäuer Bäcker sind Partner der Marke Allgäu und tragen die Markennwerte nach außen. Die Qualitätsmarke Allgäu steht für eine nachhaltige Zukunft der Region, was der Verein der Bäcker durch die Bewahrung von Handwerk und Tradition sowie die innovative Verarbeitung regionaler Zutaten zeigt.



© Gästeamt Wangen, Sabrina Schindzielorz



© bayern.by, Gregor Lengler



© Lauschtour, Sabrina Schindzielorz

LIEBLINGSPLATZ MIT HISTORISCHEM FLAIR WANGEN IM ALLGÄU

Wer durch eines der Stadttore in die bunten Gassen eintritt, wird von der prächtigen Kulisse mit Patrizier- und Handwerkerhäusern, weitläufigen Plätzen und vielen Brunnen verzaubert – und von den Menschen. Gern wird hier in den Cafés, Lokalen, Läden, auf dem traditionellen Wochenmarkt und den Festen ein kleines „Schwätzle“ über Gott und die Welt gehalten. So ist man nicht mehr „nur“ Gast, sondern mittendrin. Dieses „Wir“ macht Wangen definitiv zu einer Herzensstadt.

Kopfsteinpflaster in alle Himmelsrichtungen, verwinkelte Gassen mit kleinen Einkaufsläden und viele Besonderheiten laden ein zum Bummeln und Flanieren. Auch kulinarisch überrascht Wangen mit einer Vielfalt: Ob eine typisch französische Leckerei in der Pâtisserie de Pierre

oder ein traditionelles Leberkäs-Vesper in der legendären Gastwirtschaft „Fidelisbäck“ – es gibt für Genussliebhaber vieles zu entdecken.

Apropos entdecken: Mit der Lauschtour ist Wangen individuell und zeitunabhängig erlebbar. Bei einer Stadt- und Erlebnisführung lässt sich die Altstadt mit ihren Geschichten vom Mittelalter bis heute entspannt erkunden. Familien mit Kindern erfreuen sich an zahlreichen Spielplätzen, gehen mit der spannenden Kinderstadtrallye auf Erkundungstour oder vergnügen sich auf der Eisbahn Stefanshöhe.

„In Wange bleibt ma hange“ – einmal hier gewesen, mag man immer wieder kommen.

LUFTKURORT
wangen
im Allgäu

Gästeamt Wangen im Allgäu

www.wangen-tourismus.de

T. +49 (0)7522 74211

@wangen_tourismus

Sehens- und Erlebnenswertes:

- Geführter „Rundgang durchs Städtle“ jeden Samstag um 10.30 Uhr
- Landesgartenschauelände mit Erlebnis-Spielplätzen und Aussichtsturm

Weihnachts- und Kunsthandwerkermarkt an den Adventssamstagen, Silvesterkonzert, Narrensprung am Fasnetsmontag, Int. Ostereiermarkt



ca. 29 km



ca. 25 Min.

6

DIE GROSSE WELT VON PLAYMOBIL

Schloss Aulendorf: Die große Welt von PLAYMOBIL – Diorama Artist Oliver Schaffer

Entdecken, Staunen, Spielen!
Im Schloss Aulendorf ist wieder Staunen garantiert: Ob City Action auf der Baustelle, kunterbunte Zirkuswelten oder unendliche Weltraumabenteuer – der weltweit renommierte PLAYMOBIL-Künstler Oliver Schaffer erschafft atemberaubende Dioramen, beeindruckende Videoprojektionen und verwandelt bereits zum dritten Mal das Schloss Aulendorf in eine neue fantasievolle Spielzeugwelt.

Als offizieller PLAYMOBIL-Markenbotschafter und Deutschlands führender Ausstellungsmacher für Familienausstellungen greift Oliver Schaffer auf die weltweit größte Schausamm-

lung zurück: In Aulendorf zeigt er das Beste aus über 400.000 Figuren und 3.000.000 Einzelteilen. PLAYMOBIL-Fans aller Altersklassen dürfen sich im Schloss Aulendorf auf eine kunterbunte, detailreiche und einzigartig gestaltete Ausstellung freuen, die völlig neue Inszenierungen und Abenteuer bereithält. Selbstverständlich ist auch das Spielen erlaubt: Spieltische mit PLAYMOBIL laden dazu ein, der Fantasie freien Lauf zu lassen.

Eintritt:
Erwachsene 5,00 €
Kinder (6 - 18 Jahre) 3,00 €
Familienkarte 10,00 €



STADT AULENDORF

Tourist-Information Schloss Aulendorf
www.aulendorf.de

Hauptstraße 35
88326 Aulendorf
T. +49 (0)7525 934-203

Öffnungszeiten Ausstellung

Mo – Fr: 9.00 – 12.00 Uhr
Mi – Fr: 13.00 – 18.00 Uhr
Sa / So / Feiertag: 10.00 – 18.00 Uhr
In den Ferien:
Mo – Fr: 9.00 – 18.00 Uhr
Sa / So: 10.00 – 18.00 Uhr



ca. 45 km



ca. 50 Min.

7



BIO MIT ALLEN SINNEN ERLEBEN

Besuche die Rapunzel Welt!

Das neue Besucherzentrum des Naturkost Pioniers macht Bio für jedes Alter erlebbar. Herzstück der Rapunzel Welt ist ein **Museum rund um Bio und Ernährung**. Dort begeben sich die Gäste auf eine Zeitreise durch das Rapunzel Universum und besuchen interaktive Stationen zu Bio-Anbau, fairem Handel sowie der Produktherstellung in bester Bio-Qualität.

Was dich sonst noch in der Rapunzel Welt erwartet:

- Gastronomie mit leckeren Bio-Speisen und einem feinen Angebot an Backwaren und Kuchen
- Bio-Markt mit vollständigem Rapunzel Sortiment sowie anderen Bio-Marken, regionalem Obst und Gemüse und selbst hergestellten Backwaren

- Veranstaltungen rund um Genuss, bio-fairen Anbau, gesunde Ernährung, Yoga und vieles mehr
- Gläserne Kaffee-Rösterei, Kaffee-Ausstellung und Kaffee-Laden
- Garten und Tropenhaus, Spielplätze und herrlicher Ausblick auf die Alpenkette von der Dachterrasse
- Öl-Museum mit Schau-Ölmühle



Rapunzel Welt

www.rapunzelwelt.de

Rapunzelstraße 2
87764 Legau/Allgäu
T. +49(0)8330 5290

Öffnungszeiten:

Museum und Ölmuseum

Di – Sa: 9.00 – 17.00 Uhr
(Letzter Einlass 16.00 Uhr)

Bio-Markt

Mo – Sa: 8.00 – 18.30 Uhr

Restaurant / Café

Di – Sa: 8.00 – 18.30 Uhr

Kaffeeladen

Di – Sa: 10.00 – 17.00 Uhr



ca. 13 km



ca. 15 Min.

8



ERWIN HYMER MUSEUM: EIN ABENTEUER FÜR DIE GANZE FAMILIE

Bist du bereit für eine unvergessliche Reise? Im Erwin Hymer Museum in Bad Waldsee erwartet dich und deine Familie eine Entdeckungstour der besonderen Art! Hier dreht sich alles um die ganze Welt des mobilen Reisens und die große Freiheit, die Camping und Caravaning bieten. Erlebe mit deiner Familie eine interaktive Ausstellung, die euch auf den Traumrouten von den Anfängen des Caravanings bis hin zu den modernen Abenteuern auf Rädern führt.

Das Museum bietet spannende Einblicke in die Geschichte des Reisens – mit originalen Oldtimern, kultigen Wohnwagen und Reisemobilen. Es gibt vieles zu entdecken: von den ersten Campingabenteuern bis zu futuristischen Reiseideen. Lasst euch inspirieren und taucht ein in die Welt des mobilen Reisens, die für jedes Alter etwas zu bieten hat!

Besonders Kinder kommen im Erwin Hymer Museum auf ihre Kosten: Zahlreiche Mitmach-Stationen laden zum Spielen, Ausprobieren und Lernen ein. Ob beim Lösen kniffliger Rätsel oder beim Entdecken der verschiedenen Reiseziele – Langeweile kommt hier garantiert nicht auf! Und das Beste: **Kinder bis 18 Jahre haben im Erwin Hymer Museum freien Eintritt!**

Entdecken macht hungrig! Nach deiner Reise durch die Welt kannst du im Museumsrestaurant Caravano regionale Spezialitäten und internationale Gerichte genießen. Hier kannst du mit deiner Familie entspannen und den Tag Revue passieren lassen. Souvenirs und Geschenke, die dich noch lange an deinen Besuch im Erwin Hymer Museum erinnern werden, findest du im Museumsshop. Ob Groß oder Klein, hier gibt es für jeden etwas zu entdecken. Plant noch heute euren Ausflug und lasst euch von der ganzen Welt des mobilen Reisens verzaubern!



ERWIN HYMER MUSEUM
DIE GANZE WELT DES MOBILEN REISENS
www.erwin-hymer-museum.de

Robert-Bosch-Staße 7
88339 Bad Waldsee
T. +49 (0)7524 976676-00
info@erwin-hymer-museum.de

Öffnungszeiten
Dienstag – Sonntag 10.00 – 18.00 Uhr
Montag ist Ruhetag
(ausgenommen an Feiertagen)

@ [erwinhymermuseum](https://www.instagram.com/erwinhymermuseum)
f [ErwinHymerMuseum](https://www.facebook.com/ErwinHymerMuseum)



ca. 35 km



ca. 35 Min.

9



EIN „FLECKCHEN“ ZUM VERLIEBEN KIBLEGG IM ALLGÄU

Barock

Kißleggs Ortsbild ist geprägt von zwei Schlössern und zwei Seen, dem Schlosspark und der barocken Kirche. Warum dieser Ort gleich zwei Herrschaften hatte, wie das bis heute im Ortskern erkennbar ist und warum die Kißlegger ihren Ort liebevoll „Flecken“ nennen, kann man von unseren Kißlegg-Experten erfahren.

Tipp! Nehmt am Kißlegger Schlossleben von damals teil, beim amüsanten Plauderstündchen mit der Cousine Eugenie, welche ungeniert über ihre Herrschaften im Neuen Schloss plaudert. (ganzjährig ab 8 Pers. buchbar)

Die Eiszeit & der Heizstoff von Gestern

Von der Barockkultur in Jahrtausend alte Natur: Erlebt durch Mitmachstationen einen Museumsrundgang in der Natur!

Auf den Moorerlebnispfaden Arrisrieder- und Burgermoos (3 bis 3,9 km) durchquert ihr eine Landschaft, die durch Gletscher geformt wurde. Nach deren Schmelzen vor über 18.000 Jahren bildeten sich zunächst Seen, die über lange Zeit verlandeten und zu Mooren wurden. Ganz nebenbei erfahrt ihr Wissenswertes über Flora und Fauna und die Geschichte des Torfabbaus.

Regionaler Genuss

Als Belohnung locken kulinarische Schmankerl in einer der gemütlichen Gaststätten, in denen Regionalität großgeschrieben wird. Neben Bier aus den beiden örtlichen Brauereien Farny und Kißlegger Kellerbräu, kann man sich mit Kißlegger Quellwasser der Marke Krumbach erfrischen und Kißlegger Käse genießen. Der samstägliches Wochenmarkt lockt mit weiteren Genüssen.

Kißlegg
IM ALLGÄU

Gemeinde Kißlegg

www.kisslegg.de

Schlossstraße 5
88353 Kißlegg
T. +49 (0)7563 936142

Kißelegger Wochenmarkt
Samstags von 8.00 – 12.30 Uhr
auf dem Rathausplatz.

Samstags Bierbrauen live erleben
im historischen Spritzenhaus
Termine: www.ochsen-kisslegg.de



ca. 22 km



ca. 20 Min.

10

LANGeweile?! NICHT BEI DER VHS IN LEUTKIRCH

Comedy
Konzerte
Theater
Kurse
Workshops
Vorträge



Comedy

- Samstag, 13. Dezember 2025 | 19.30 Uhr | Bocksaal Leutkirch
Bernd Kohlhepp: Hämmerle eskaliert
Die Figur des schwäbischen Kantkopfes ist absoluter Kult.
- Freitag, 20. Februar 2026 | 19.30 Uhr | Bocksaal Leutkirch
Sebastian Krämer: Liebeslieder an deine Tante
Ein Multitalent der Musik-Comedy, das in keine Schublade passt
- Freitag, 27. März 2026 | 19.30 Uhr | Festhalle Leutkirch
Uli Boettcher: Herr der Zwinge
Der Lokal-Meister plaudert aus dem Werkzeugkästchen

Theater

- Samstag, 6. Dezember 2025 | 19.30 Uhr | Festhalle Leutkirch
Hildegard Knef – Der Teufel und die Diva
Musikalisches Kammerstück, Württ. Landesbühne Esslingen
- Dienstag, 3. März 2026 | 19.30 Uhr | Festhalle Leutkirch
Heimsuchung
Nach dem Roman von Jenny Erpenbeck, Badische Landesbühne Bruchsal

Konzerte

- Sonntag, 9. November 2025 | 17.00 Uhr | Festhalle Leutkirch
Trio Pulse Collective
Musikalisches Feuerwerk für Percussion-Ensembles
- Samstag, 17. Januar 2026 | 19.30 Uhr | Festhalle Leutkirch
Cello Duello
Zwei Top-Cellisten spielen J. Haydn, N. Paganini, J. Offenbach u.a.
- Sonntag, 15. März 2026 | 17.00 Uhr | Festhalle Leutkirch
Duo Sandra Marttunen & Benjamin Engeli
Stimmungsvoller Sonatenabend für Violine und Klavier

Vorträge / Exkursionen

- Freitag, 7. November 2025 | 19.30 Uhr | Festhalle Leutkirch
Live-Foto-Film-Reportage: Aneta und Dirk Bleyer
Südafrika – von Kapstadt zum Kruger-Nationalpark
- Samstag, 10. Januar 2026 | 1 Tag | Mindelheim
Exkursion zum Leutkircher Christkind
Besuch im Krippenmuseum und Stadtführung

vhs
leutkirch

Bildung | Kultur | Begegnung

Volkshochschule Leutkirch e.V.
www.vhs-leutkirch.de

Gotisches Haus
Marktstraße 32
88299 Leutkirch im Allgäu
T. +49 (0)7561 87187

Öffnungszeiten
Montag, Dienstag, Donnerstag,
Freitag 9.00 – 12.30 Uhr
Donnerstag 14.00 – 17.00 Uhr
Mittwoch geschlossen

www.vhs-leutkirch.de
Tickets: www.leutkirch.reservix.de



ca. 5 km



ca. 5 Min.

11



BAD WALDSEE TUT GUT!

In Bad Waldsee zeigt sich der Winter von seiner besten Seite: entspannt, genussvoll und voller Entdeckungen. Eingebettet zwischen zwei Seen lädt schon ein Spaziergang am Stadtsee zum Abschalten ein. Die Altstadt begeistert mit kleinen Läden, Cafés und Gastronomie, die von regionalen Spezialitäten bis zu internationalen Genüssen reicht. Kulturinteressierte sollten die Stiftskirche St. Peter besuchen – ein imposantes Bauwerk und bedeutende Sehenswürdigkeit.

Besonders stimmungsvoll ist die Adventszeit: Bei der „Waldseer Weihnacht“ öffnet sich am historischen Rathaus täglich um 17 Uhr ein Adventstürchen (5. Dezember um 16 Uhr mit Nikolaus, Heiligabend um 11 Uhr). Besucher genießen Punsch oder Glühwein in festlicher Atmosphäre mit Musik. Ein Höhepunkt ist das „Adventsglühén“ vom 4. bis 7. Dezember – ein Weihnachtsmarkt, der die Innenstadt in Licht, Handwerks-

kunst und kulinarische Genüsse taucht. Noch mehr Lichterzauber bietet das „Fürstliche Winterleuchten“ im Golf-Resort: Vom 14. November bis 25. Januar verwandelt sich die Parkanlage in ein märchenhaftes Lichtermeer – ein Spaziergang durch fantasievolle Illuminationen, der große wie kleine Gäste verzaubert.

Auch die Natur lockt: Das Naherholungsgebiet Tannenbühl und das Steinacher Ried sind ideal für Winterwanderungen – klare Wege, frische Luft und Natur pur. Beliebt ist das Wildgehege, ein Highlight für Familien. Wer es wärmer mag, entspannt in der Waldsee-Therme in wohliger Atmosphäre.

Bad Waldsee ist eine Stadt mit Charakter – klein, fein und voller Besonderheiten. Hier erlebt man echte Begegnungen und entspannte Momente. Ob gemütlich, aktiv oder beides: In Bad Waldsee wird der Winter zu einer besonderen Zeit.

GROBE KREISSTADT
**BAD
WALD
SEE** 

Stadt Bad Waldsee
www.bad-waldsee.de

Ravensburger-Straße 3
88339 Bad Waldsee
T. +49 (0)7524 941342

Veranstaltungen:

Rathausadvent (01. - 24.12. tägl. 17.00 Uhr),
Der Nikolaus kommt! (05.12. 16.00 Uhr),
Fürstliches Winterleuchten (14.11. - 25.01.)

Sehenswertes:

Stadtsee Aktiv-Weg, Stiftskirche St. Peter,
Museum im Kornhaus, Fasnet- und Ölmühlenmuseum, Kunstraum „kleine galerie“,
Naherholungsgebiet Tannenbühl, Kletterpark, Steinacher Ried, Waldsee-Therme,
Fürstliches Golf-Resort



ca. 35 km



ca. 35 Min.

12



© Kuenstlerplatz



© sandra_hutter

Eintritt frei
für Kinder und Jugendliche
bis 16 Jahren!

AB INS MUSEUM

Öffnungszeiten:
Sonn- & Feiertage 13.00 – 17.00 Uhr
Dienstag – Donnerstag 14.00 – 17.00 Uhr

Das Museum im Herzen der Altstadt begeistert mit seiner KULTURGUT-Sammlung aus vergangenen Epochen. Die OTL AICHER Ausstellung widmet sich dem Grafiker, der durch die Olympischen Spiele 1972 bekannt wurde. In unserer DRUCKWERKSTATT freuen sich jeden Sonntag Setzer und Drucker darauf,

das traditionelle Handwerk vorzustellen. Zudem veranschaulicht die MUNA Ausstellung die bewegte Geschichte der ehemaligen Heeresmunitionsanstalt. Kinder haben in unseren „Mitmach-Bereichen“ sehr viel Spaß.



Kurzvideo

Museum im Bock
www.heimatpflege-leutkirch.de
@museum.im.bock

Gänsbühl 9
88299 Leutkirch im Allgäu
T. +49 (0) 7561 87149



Heimatpflege Leutkirch e.V.



ca. 5 km



ca. 5 Min.

13



Beide Museen:
Eintritt frei für alle
unter 18 Jahren!

Kunstmuseum:
Frei für Studierende
und Auszubildende

© WyrnichZlomke



© WyrnichZlomke

KUNST UND GESCHICHTE IN RAVENSBURG ENTDECKEN!

Im spätmittelalterlichen **Museum Humpis-Quartier** begeben Sie sich auf eine spannende Reise ins Mittelalter. Eine kostenlose Museumsrallye lädt Kinder und Familien zum Entdecken ein!
@museumhumpisquartier

Das **Kunstmuseum Ravensburg** lädt Jung und Alt zu einem spannenden Dialog mit der Kunst ein. Ein Familientipp sind die zahlreichen Angebote wie das Kinderatelier zur Marktzeit oder das Offene Atelier am Sonntag.
@kunstmuseumravensburg



Öffnungszeiten:
Di – So: 11 – 18 Uhr



Öffnungszeiten:
Di: 14 – 18 Uhr, Mi bis So: 11 – 18 Uhr,
Do: 11 – 19 Uhr



ca. 45 km



ca. 45 Min.

14

www.museumsviertel-ravensburg.de





SIGHTSEEING & SHOPPING

” Einladende Altstädte und attraktive Fußgängerzonen machen den Einkaufsbummel in den Städten ringsum zum Erlebnis. Da finden sich schicke Geschäfte in historischem Ambiente und verwinkelte Gassen mit ganz individuellen Läden und Boutiquen. Beim Flanieren und Bummeln oder einem Blick auf die Sehenswürdigkeiten kann ganz sicher jeder etwas für sich mitnehmen – buchstäblich oder ideell.

“

KEMPTEN METROPOLE DES ALLGÄUS



Luftaufnahme von Kempten

Kempten – einstige Römerstadt Cambodunum und Doppelstadt – blickt auf über 2.000 Jahre Geschichte zurück. Heute präsentiert sich Kempten als moderne Metropole des Allgäus: lebendig, vielseitig und das ganze Jahr über eine Reise wert. Eingebettet in eine der beliebtesten Ferienregionen Deutschlands, verbindet die Stadt Historie, Kultur und Erlebnis auf einzigartige Weise.

Ein idealer Einstieg zur Stadterkundung ist die klassische **Stadtführung** „Kempten erleben“, die jeden Samstag um 11 Uhr angeboten wird. Wenn Sie lieber auf eigene Faust losziehen, empfehlen sich folgende beiden Apps:

- Mit Actionbound entdecken besonders Familien die Stadt auf spielerische Weise wie bei einer digitalen Schnitzeljagd.
- Die Lauschtour ist ein digitaler Audio-guide für das eigene Smartphone und führt zu ausgewählten Lauschpunkten.

Ein Highlight für Geschichtsinteressierte sind die **Museen** der Stadt: Freien Eintritt erhalten Sie im Kempten-Museum im Zumsteinhaus. In der prachtvollen Residenz, einst Wohnsitz der Fürstbäbte, können Sie die historischen Prunkräume besichtigen und im unterirdischen Schauraum Erasmuskapelle wird eindrucksvoll die Bau- und Stadtgeschichte Kemptens vermittelt. Im Archäologischen Park Cambodunum sind zwar die Ausstellungsbereiche im Winter geschlossen, allerdings führt ein interaktiver Rundweg mit App über das Freigelände.

Während der Wintermonate sind zudem einige **Veranstaltungshighlights** geboten. Vom 26. November bis 21. Dezember findet auf dem Rathausplatz der Weihnachtsmarkt statt. Ein besonderes Erlebnis ist währenddessen eine Fahrt mit dem Kemptener Weihnachtsbähnle,

das donnerstags bis sonntags stündlich zwischen 14 und 18 Uhr durch die festlich dekorierte Innenstadt fährt – inklusive spannender Infos zu den Sehenswürdigkeiten. Verpassen Sie außerdem nicht die Kemptener Einkaufsnacht am 29. November, ein Abend voller Shopping, Genuss und Unterhaltung.

Als Übernachtungsgast mit Allgäu-Walser-Pass haben Sie die Möglichkeit, das Paket **„KemptenKomplett“** in der Allgäu-Walser-App zu buchen und somit zum vergünstigten Preis sieben vielfältige Leistungen in Kempten in Anspruch zu nehmen. Das Paket kostet 15,00 € für Erwachsene (ab 16 Jahre) und 10,00 € für Kinder und Jugendliche (ab 5 Jahren).

Informieren Sie sich unter www.kempten-tourismus.de oder sichern Sie sich gleich Ihre Tickets unter www.kempten-tourismus.de/erlebnis-shop.



© Kempten Tourismus



© Martin Erd-Photographier

Tourist Information Kempten
www.kempten-tourismus.de

Rathausplatz 24
 87435 Kempten
 T. +49 (0) 831 960955-0

Führungen:

Stadtführungen zu verschiedenen
 Themen online buchbar

Veranstaltungshighlights im Winter:

Weihnachtsmarkt Kempten, Kemptener
 Einkaufsnacht, Silvesterlauf



ca. 30 km



ca. 30 Min.

15



SHOPPEN. GENIESSSEN. ERLEBEN.

Das Forum Allgäu in Kempten ist weit mehr als nur ein gewöhnliches Einkaufszentrum. Hier wird das Einkaufen zu einem regelrechten Erlebnis, bei dem für jeden Geschmack etwas zu finden ist. Egal ob man auf der Suche nach kulinarischen Köstlichkeiten oder nach neuesten Modetrends ist, hier wird man garantiert fündig.

In dem vielfältigen Angebot des Forums Allgäu finden sich zahlreiche bekannte Marken und Geschäfte, die ihre Waren in ansprechend gestalteten Läden präsentieren. Von Modeboutiquen über Schuhläden bis hin zu Elektronikgeschäften – **hier ist für jeden etwas dabei**. Auch die Gastronomie kommt hier nicht zu kurz, mit einer Vielzahl an Restaurants und Cafés, die zum Verweilen und Genießen einladen.

Besonders attraktiv sind die verschiedenen Aktionen und Events, die das Forum Allgäu regelmäßig veranstaltet. Ob ver-

kaufsoffene Sonntage, Rabattaktionen oder Gewinnspiele – **hier ist immer etwas los** und es gibt immer wieder etwas Neues zu entdecken. Für Familien gibt es spezielle Kinderprogramme und Veranstaltungen, die den Einkaufsbummel zu einem Vergnügen für die ganze Familie machen.

Das Einkaufszentrum ist gut erreichbar und verfügt über ausreichend Parkplätze, sodass einem entspannten Shopping-Erlebnis nichts im Wege steht. Auch die Architektur des Forums Allgäu beeindruckt mit modernen Elementen und einer angenehmen Atmosphäre, die zum Verweilen und Bummeln einlädt.

Ein Besuch lohnt sich auf jeden Fall, denn im Forum Allgäu gibt es immer wieder Neues zu entdecken und zu erleben – **bei uns bist du herzlich willkommen**. Wir wünschen dir viel Spaß und schöne Erlebnisse im Forum Allgäu Kempten!

FORUM ALLGÄU
KEMPTEN

Forum Allgäu Kempten
www.forum-allgaeu.de

August-Fischer-Platz 1
87435 Kempten
T. +49 (0)831 697390

Öffnungszeiten:
Montag – Samstag: 9.30 Uhr – 20.00 Uhr



ca. 30 km



ca. 30 Min.

16



DAS ALLGÄU IM MODELL ...WIE IM ORIGINAL!

In Wangen im Allgäu entstehen Miniatur-Modelle und Landschaften für Modellbauer auf der ganzen Welt. Und das ist kein Wunder, denn so schön, wie das Allgäu im Original ist, sind auch die Modell-Landschaften von NOCH.

In Wangen, am Hauptsitz der Firma, können Sie in der NOCH Modellbau-Welt die Produkte anschauen, nach Herzenslust einkaufen und an Modellbau-Kursen teilnehmen (Anmeldung erforderlich).

Die NOCH Modellbau-Welt bietet Shopping- und Produkt-Erlebnis für Groß und Klein! Mit dem Gutscheincode „Winter bei NOCH“ erhalten Sie 10% auf alle NOCH Artikel

(ausgenommen Sonderpreis-Artikel) im Zeitraum von 01.11.25 – 31.03.26 beim Einkauf in der Modellbau-Welt.

Sonder-Öffnungszeiten an den Samstagen im Advent
 06.12.25 10.00 – 14.00 Uhr
 13.12.25 10.00 – 14.00 Uhr
 20.12.25 10.00 – 14.00 Uhr

Adventsmarkt – Garagenflohmarkt
 29.11.25 14.00 – 18.00 Uhr

Weitere Informationen finden Sie auf der Website der NOCH Modellbau-Welt unter www.noch.de/noch-modellbau-welt/




NOCH GmbH & Co. KG
www.noch-modellbauwelt.de

Lindauer Straße 49
 88239 Wangen im Allgäu
 T. +49 (0) 7522 978076
info@noch.de

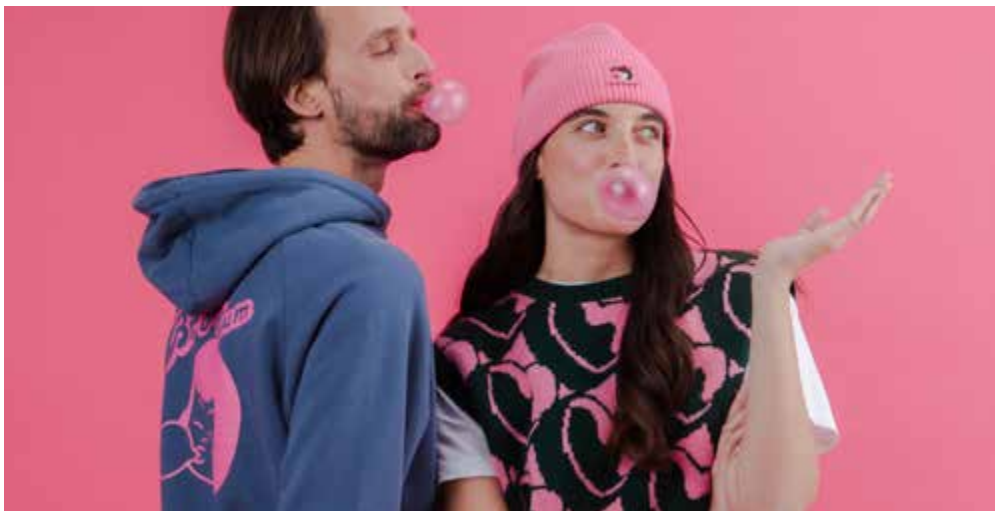
Öffnungszeiten Modellbau-Welt
 Montag – Freitag: 10.00 – 12.00 Uhr
 13.00 – 17.00 Uhr
 Samstag: geschlossen
 (außer in der Adventszeit)

Anreise-Tipps gibt es auf www.modellbau-welt.de

 ca. 27 km

 ca. 23 Min.

17



FACHGESCHÄFT FÜR HOCHWERTIGE DAMENMODE

Ihr Fachgeschäft rund um hochwertige

Trend-/Streetwear Mode für Damen

Sie erwartet neben einer typgerechten Beratung eine liebevoll gestaltete und abwechslungsreiche Kollektion.

Freuen Sie sich u.a. auf

Brands: American Vintage, Moss Copenhagen, Elias Rumelis

Accessoires: PURELEI, pingpong

Schuhe: Dr.Martens, Copenhagen Studio, Flamingos Life

Das „ankleide“ – Team freut sich auf Ihren Besuch!

📷 [ankleide_](#)

📘 [ankleide](#)

Modefachgeschäft
ankleide

Marktstraße 11
88299 Leutkirch im Allgäu
T. +49 (0) 7561 8203010



ca. 5 km



ca. 5 Min.

18



WILLKOMMEN BEI BREZES LEDERWERKSTATT

Laden & Werkstatt in einem

Jedes Teil ist von mir persönlich ausgewählt – modisch, funktional und mit einem nachhaltigen Anspruch. Marken wie Doughnut, Sevenclouds, Margelish, Greenburry, Harolds, Brixton, Secrid oder Sacco stehen für Stil, Qualität und Individualität. Im Laden erwarten dich Taschen, Ruck-

säcke und andere Produkte, die oft auch ökologisch wertvoll sind – fair gehandelt, re- oder upgecycelt. Neu im Sortiment: Kleidung ausgesuchter Labels, die Charakter haben – für alle, die Stil und Verantwortung leben. Komm vorbei & entdecke Deinen persönlichen Lieblingsbegleiter bei Breze!

Brezes Lederwerkstatt

www.brezes-lederwerkstatt.de

📷 [@brezes_lederwerkstatt](#)

📘 [Brezes Lederwerkstatt](#)

Bachstrasse 2
88299 Leutkirch im Allgäu
T. +49 (0) 7561 8204505



ca. 5 km



ca. 5 Min.

19



IHR SPORT-SPEZIALIST IN LEUTKIRCH MIT SKIVERLEIH

Ob Strickmütze oder Gore Tex Jacke, bei uns finden Sie eine große Auswahl an Schuhen, Bekleidung und Zubehör für Sport und Freizeit.

Unser Sortiment:

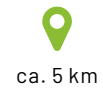
- Outdoor
- Wintersport
- Ski Alpin & Ski Langlauf

- Schneeschuhe
- Running
- Bademode / Wassersport
- Fitness
- Verleih Alpin / Langlauf / Schneeschuhe

Weitere Infos auf unserer Homepage oder Sie kommen persönlich vorbei. Ralf Dörner mit seinem Team freut sich auf Ihren Besuch.

Sport Dörner
www.sport-dörner.de

Marktstraße 2
88299 Leutkirch im Allgäu
T. +49 (0) 7561 2537

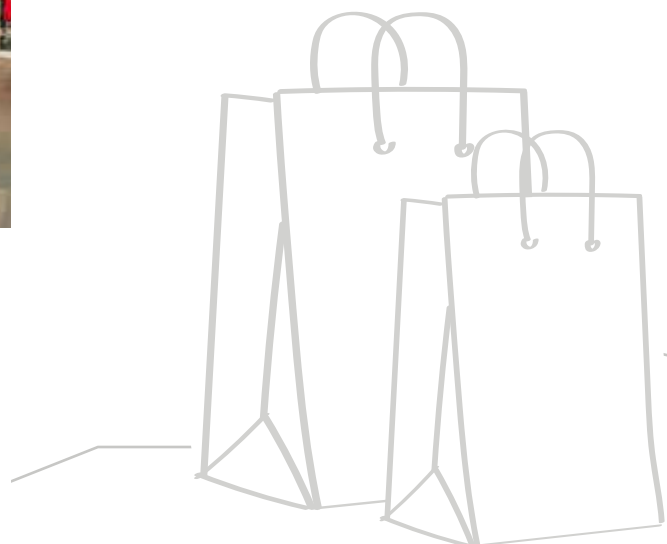


ALLES RUND UM DEN SPORT – MITTEN IN LEUTKIRCH

Sporthütte Leutkirch
www.sporthütte-leutkirch.de



Evangelische Kirchgasse 17
(Ausgang Parkhaus Salzstadel)
T. +49 (0) 7561 4743 (WhatsApp)





NATUR- ERLEBNIS

” Luft, Licht und Landschaft: Das Lebensgefühl in der Region ist geprägt von der beeindruckenden Vielfalt der Natur. Stille Rückzugsorte und verwunschene Pfade gibt es ebenso, wie imposante Gipfel und grandiose Ausblicke. Wer die Natur sucht, kann hier im Einklang mit den Jahreszeiten entspannen oder aufregende Herausforderungen meistern.

“



BESTE AUSSICHTEN IM ALLGÄU



Am Alpseeblick bei Immenstadt

Winterwandern im Allgäu:

Panorama satt

Durch die schöne Landschaft wandern, die gute Luft, die Sonne und den Blick auf die Berge genießen und dann gemütlich einkehren. Das Allgäu ist eine der wenigen Regionen, in denen das zu jeder Jahreszeit möglich ist. Etliche Alpen haben im Winter für Gäste geöffnet und sind über Wege erreichbar, die auch bei Schnee begehbar und für Familien geeignet sind. Und selbst wenn weiter unten kein Schnee liegt: Wer mit der Bergbahn in die höheren Lagen fährt, findet dort oben oft doch die begehrte weiße Winterwelt samt Knirschen unter den Schuhen – und dazu bestens präparierte Winterwanderwege.

Drei Familien-Tourentipps zu gastfreundlichen Alpen

Vom Wanderparkplatz Missen ist es nur eine Dreiviertelstunde, vom Parkplatz Froschweiher bei Immenstadt eine gute Stunde zur **Jugetalpe** auf 1.010 Metern Höhe, die in den Weihnachtsferien durchgehend, ansonsten am Wochenende geöffnet ist. In jedem Fall lohnt sich ein Aufstieg zum Köpfle auf der Jugethöhe (1.024 m): Der Blick auf den Großen Alpsee und die Allgäuer Alpen ist herrlich!

An schönen Winterwochenenden ist auch die sonnig gelegene **Königsalpe** (950 m) geöffnet, die von Aigis oder vom Parkplatz Schüttentobel aus in einer Stunde ohne größere Steigung zu erreichen ist. Wer es sportlich mag, steigt in eineinhalb Stunden von Immenstadt zur **Alpe Mittel-**

berg auf (1.370 m), um dort den köstlichen Käse aus eigener Herstellung und den Blick auf die Nagelfluhkette zu genießen.

Mit der Bergbahn zum Winterwandern bei Oberstaufen und Immenstadt

Am Imberg bei Oberstaufen liegt ein vielseitiges Winterwandelgebiet mit vielen Einkehrmöglichkeiten, das über die **Imbergbahn** bequem zu erreichen ist. Bei entsprechenden Schneeverhältnissen wird ein fast 7 Kilometer langer Rundweg präpariert. Wer noch höher hinaufwill, nimmt in Immenstadt die **Mittagbahn** und spaziert vom Mittag Gipfel (1.452 m) zum Bärenköpfle mit seiner schönen Aussicht. Der halbstündige Spaziergang dorthin macht auch kleineren Kindern und Großeltern echte Winterfreude; wenn Schnee liegt, wird der Weg gewalzt.



© Barbara Kettl-Römer



© Barbara Kettl-Römer



© Barbara Kettl-Römer

unten: Königsalpe im Winter oben: Winterwanderweg auf dem Ifen

Blick auf die Jugetalpe

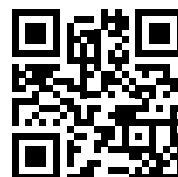
Präparierte Wege im Gebiet der OK-Bergbahnen

Die Bergbahnen in Oberstdorf und dem Kleinwalsertal präparieren nicht nur Ski- und Rodelpisten, sondern auch Winterwanderwege, die familieneignet sind. Von der Bergstation am **Söllereck** (1.400 m) bis hinunter nach Riezlern ist man etwa zwei Stunden und sogar grenzüberschreitend unterwegs. Auf dem Weg liegen drei Einkehrmöglichkeiten und zurück geht es bequem mit dem Walsерbus.

Besonders lohnend für Panoramafans ist der zwanzigminütige Weg von der Bergstation der **Nebelhornbahn** (1.932 m) zum Zeigersattel, vor dem sich die Gipfel der Allgäuer Alpen zum Bewundern präsentieren. Ein Abstecher mit der

Bahn hinauf zum Gipfel (2.224 m) und dem eisigen Nordwandsteig muss natürlich auch sein.

Zum eindrucksvollsten Winterwanderweg gelangt man mit der **Ifenbahn**, deren Bergstation auf 2.024 Metern Höhe liegt. Ein 5 Kilometer langer Rundweg führt von dort über das Gottesackerplateau. Der Rundumblick auf die Bergwelt ist grandios.



Allgäu GmbH
www.allgaeu.de

Burgstraße 18
87435 Kempten
info@allgaeu.de

Der aktuelle Wintersportbericht sowie weitere Winterwandertipps, Loipen, Pisten und Rodelbahnen findet ihr auf

winter.allgaeu.de

WINTERZAUBER IN TIROL



© Robert Eder

Reutte on Ice

Winterzauber in der Naturparkregion Reutte – Reutte on Ice & Lumagica

Wenn der Frost zart die Bäume küsst, Schneekristalle in der Sonne glitzern und die klare Winterluft die Sinne weckt, dann beginnt in der **Naturparkregion Reutte** eine ganz besondere Zeit. Eingebettet zwischen dem majestätischen Alpenvorland und der hochalpinen Bergwelt, wird die Region ab dem **14. November 2025** erneut zur Bühne zweier magischer Wintererlebnisse: **Reutte on Ice** und **Lumagica Reutte**. Die feierliche Eröffnung im Stadtpark bildet den Auftakt zu einer Saison voller Lichter, Musik und stiller Momente.

Reutte on Ice – Eislaufzauber unter Sternen

Mit über **2.080 Quadratmetern Eisfläche** ist Reutte on Ice auch in diesem Jahr der größte Eislaufplatz Westösterreichs. Der

Stadtpark verwandelt sich in ein leuchtendes Winterparadies – mit weitläufigen Skateways, stimmungsvollen Lichtinstallationen und einer nagelneuen **Eisbar direkt an der Bahn**. Ob Familien, Paare oder Gruppen: Hier dreht jeder gern ein paar Runden, begleitet vom Funkeln der Sterne und dem Knistern winterlicher Vorfreude.

Auch abseits der Eisfläche ist viel geboten. Der **Ausserferner Weihnachtsmarkt** lockt mit regionalem Handwerk, kulinarischen Köstlichkeiten und traditioneller Atmosphäre. Mit dabei: **Nikolo on Ice**, eine stimmungsvolle **Silent Disco mit Hitradio Ö3**, das charmante **Skate and Date** und viele weitere Programmpunkte, die den Stadtpark bis in den Februar hinein beleben.

Lumagica Reutte – Lichtkunst trifft Geschichte

Nur wenige Minuten entfernt, hoch über dem Tal, wartet ein weiteres Highlight: Die **Burgruine Ehrenberg** wird mit **Lumagica Reutte** erneut zur leuchtenden Märchenwelt. Entlang eines inszenierten Rundwegs entfaltet sich eine magische Szenerie aus Licht, Musik und Fantasie. Inspiriert von **Ritter Rüdigers fünf Elementen**, erzählen überlebensgroße Lichtobjekte und Installationen von Natur, Mut und Zeitgeist.

Die historische Kulisse der Ruine verleiht dem Erlebnis eine besondere Tiefe – hier verschmelzen Vergangenheit und Gegenwart zu einem Lichterspiel, das berührt und verzaubert. Jedes Jahr neu konzipiert, bleibt Lumagica Reutte ein Ort der Überraschungen und Staunmomente.



© Robert Eder



© Naturparkregion Reutte

unten: Reutte on Ice oben: Plansee



© Robert Eder

Lumagica

Eröffnung mit Herz und Klang

Der **14. November** steht ganz im Zeichen von Musik und Begegnung. Bei der großen Eröffnungsfeier im Stadtpark sorgt **Vanessa Mai** mit ihrer mitreißenden Stimme für Gänsehaut. Die **Lechtaler Stimmungsband BÄÄM** bringt Alpenfeeling auf die Bühne, und **DJ In-Style** sorgt mit feinen Beats für einen stimmungsvollen Ausklang. So klingt der Winter in Reutte – vielfältig, lebendig und voller Emotion.

Zwischen Wintererlebnis und wohl-tuender Ruhe

Doch die Naturparkregion Reutte hat mehr zu bieten als Eislaufen und Lichtkunst. Inmitten der winterlichen Stille entfalten sich zahllose Möglichkeiten für Bewegung und Entschleunigung. Wanderwege führen durch verschneite Wälder,

Loipen ziehen sich durch ruhige Täler und Skitourengeher finden ihre Spur im Pulverschnee. Wer den Blick schweifen lassen will, wagt sich auf die **highline179**, die spektakuläre Fußgängerhängebrücke mit Weitblick. Historisch Interessierte tauchen in der **Burgenwelt Ehrenberg** in längst vergangene Zeiten ein. Und nach einem Tag in der Kälte lädt die **Alpentherme Ehrenberg** mit warmem Wasser und wohl-tuender Ruhe zum Innehalten ein.

Ein Winter wie damals – und doch ganz neu

Mit Reutte on Ice und Lumagica zeigt sich der Winter in der Naturparkregion Reutte von seiner schönsten Seite – als Fest für die Sinne, als Rückzugsort für die Seele und als Bühne für besondere Erlebnisse. Hier, wo das Herz Tirols schlägt, entsteht ein Winterzauber, der bleibt.



Tourismusverband
Naturparkregion Reutte
www.reutte.com

Untermarkt 34
A-6600 Reutte
T. +43 (0) 5672 62336
info@reutte.com



ca. 90 km



ca. 71 Min.

22

HEIMAT TIPPS



WINTERZEIT VOLLER MAGIE



Für mich beginnt die schönste Zeit des Jahres, wenn Ende November die **Heißluftballons in Bad Waldsee** glühen. Die farbigen Riesen leuchten im Takt zur Musik. Das Ballonglühen ist Teil des **Fürstlichen Winterleuchtens** mit funkelnden Lichtinstallationen. Ein ganz besonderes Erlebnis für die ganze Familie.

Im Dezember wird's bei uns im Allgäu richtig urig: Beim **Klausentreiben** rund um Nikolaus jagen furchterregende Gestalten mit Glocken und wilden Masken durch die Gassen von Immenstadt oder Sonthofen, um die bösen Geister zu vertreiben – ein echtes Stück gelebter Tradition.

Im Februar geht's dann nochmal rund: Die **Fasnetsumzüge** mit ihren bunten Wägen, traditionellen Masken und fröhlichem Trubel machen einfach allen Spaß.

Caroline Matzek, aus Wuchzenhofen

ERLEBNIS LEUTKIRCH

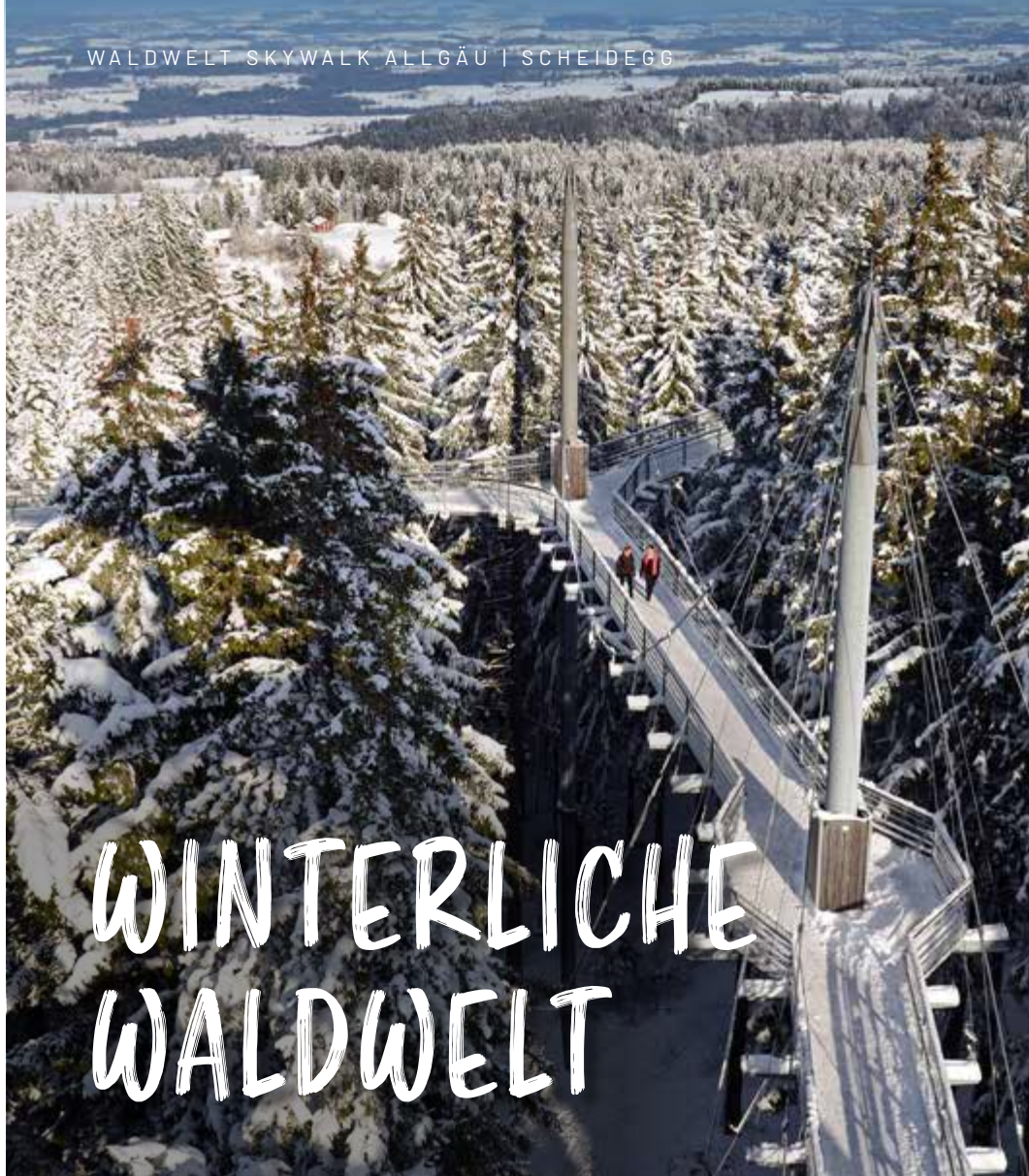
Bei schönem Winterwetter machen wir gerne einen **Spaziergang um das Schloss Zeil** – ein absoluter Geheimtipp. Im fürstlichen Garten bietet die Aussichtsplattform einen atemberaubenden Ausblick über die Allgäuer Winterlandschaft.

Nur 300 m Luftlinie von Center Parcs Park Allgäu entfernt, lädt die **Allgäuer Genussmanufaktur in Urlau** mit Kunst- und Genusshandwerk zum Verweilen ein.

Fährt man ein paar Kilometer weiter, kann man den Allgäuer Winter hautnah im **familienfreundlichen Skiresort Eschach** erleben.

Familie Barth, aus Leutkirch





WINTERLICHE WALDWELT

Vom bis zu 40 Meter hohen Baumwipfelpfad warten traumhafte Ausblicke in die verschneite Allgäuer Landschaft.

Zwischen Lichterzauber und Funkelschnee

Die Waldwelt Skywalk Allgäu in Scheidegg ist definitiv mit und ohne Schnee einen Besuch wert. Die Hauptattraktion, der 540 Meter lange, barrierefreie Baumwipfelpfad „Skywalk“ bietet atemberaubende Aussichten- etwa auf die Allgäuer Berge und den Bodensee. Die Spielgeräte sind geöffnet. Bei guten Schneeverhältnissen können Besucher ein unbeschwertes Gefühl auf der höchsten Natur-Gleitschuhbahn auf 1.000 Metern Höhe genießen.

Waldweihnacht verzaubert Groß und Klein

Am dritten Adventswochenende öffnen die himmlischen Pforten zur familienfreundlichen Waldweihnacht. Der Duft von Glühwein und süßen Crêpes zieht über das Parkgelände, in festlich dekorierten Buden gibt es Kunsthandwerk und Selbstgemachtes. Im Himmelspostamt können Kinder ihren Wunschzettel an das Christkind aufgeben. Zu den kulinarischen

Höhepunkten zählen herzhafte Wipfeltaschen, heiße Käseseele und süße Crêpes in verschiedenen Varianten. In der Försterhütte gibt es für kleine Besucher Weihnachts-Märchenstunden. Sowohl der Nikolaus, als auch die Schneekönigin haben sich als Ehrengäste angekündigt. Kinder können Kerzen ziehen und ihren eigenen Schlüsselanhänger schmieden. Ein abwechslungsreiches, musikalisches Rahmenprogramm mit Chören, Alphorn- und Blechbläsern und knisternde Feuerschalen runden das stimmungsvolle Fest in der Waldwelt Skywalk Allgäu ab. Am Waldweihnacht-Wochenende gelten vergünstigte Eintrittspreise.

Erwachsene: 6,50 €/ Kinder: 3,50 €

Waldweihnacht 2025:

13. + 14. Dezember
Öffnungszeiten:
Samstag: 12.00 – 20.00 Uhr
Sonntag: 12.00 – 19.00 Uhr



Bei der Waldweihnacht erwartet Besucher eine magische Feuershow.



Lichterzauber in der Waldwelt.



Waldwelt
Skywalk
Allgäu

Waldwelt Skywalk Allgäu
www.waldwelt-allgaeu.de

Oberschwenden 25
88175 Scheidegg
+49 (0) 8381 912020

Öffnungszeiten:

Freitag, Samstag, Sonntag: 11.00 – 18.00 Uhr
Letzter Einlass: 17.00 Uhr

TIPP: In den bayerischen Winterschulferien ist die Waldwelt Skywalk Allgäu täglich geöffnet und bietet ein buntes, kostenfreies Winterferien-Programm.

Aktuelle Infos zu Tickets, Preisen und Veranstaltungen unter
www.waldwelt-allgaeu.de



ca. 40 km



ca. 40 Min.

23



Winterzauber an der Panoramagroßschaukel am Höhenweg Scheidegg



Winterwandern im Westallgäu auf bis zu 1.000 Höhenmetern



Lichterglanz bei den Scheidegger Winterwelten

WINTERTAG AUF DEM PFÄNDERRÜCKEN MIT GRANDIOSEM BLICK ÜBER DEN BODENSEE

Genüßliches Stapfen im Schnee auf 800 bis nahezu 1.100 Metern Höhe: In einem der sonnigsten Orte Deutschlands locken Winterwanderwege mit Blick ins Rheintal, auf die Alpen und den Bodensee raus in die Natur. Zwischen Scheidegg und Möggers lässt sich die Pfänderregion in vollen Zügen genießen. 30 Kilometer lang ist das Winterwanderwegenetz, das bis hoch zur Pfänderspitz und runter zur Fluh oberhalb von Bregenz reicht. Sennereien und Gasthöfe locken zum Verweilen. Für Skianfänger bietet die einzige Skischule im Landkreis Lindau

Skikurse im Kinderland am Luggi-Leitner-Lift an. Auch Langläufer kommen auf Loipen mit unterschiedlichen Schwierigkeitsgraden auf ihre Kosten. Eine der Hauptattraktionen im Westallgäu ist die Waldwelt Skywalk Allgäu. Der 540 Meter lange, barrierefreie Baumwipfelpfad bietet malerische Panoramablicke in die Alpen und auf den Bodensee. Die Scheidegger Winterwelten laden vom ersten Adventswochenende bis Ende Januar zu zauberhaften Spaziergängen durch Scheidegg ein und halten ein winterliches Veranstaltungsprogramm bereit.

Scheidegg
SCHEFFAU

Scheidegg-Tourismus
www.scheidegg.de

Rathausplatz 8
88175 Scheidegg
T. +49(0)8381 8942233
info@scheidegg.de

Öffnungszeiten
Montag – Freitag 9.00 – 17.00 Uhr



ca. 36 km



ca. 37 Min.

24

BAUERNHOF-URLAUB IM ALLGÄU



24 Stunden Winterurlaub in nur 24 Sekunden? Lautloser Schneefall wiegt dich aus dem Schlaf. Mit Schneeschuhen geht's ins Dorf. Vor dem Mittagessen bauen alle Mann einen Schneemann. Am Nachmittag helfen die Kinder im Stall – und Mama und Papa faulenzen am Kachelofen. Und wenn die Bergnacht kommt: Spieleabend!

Freut Euch auf über 500 ausgewählte Bauernhöfe & Landurlaubshöfe
Qualitätsgeprüfte Kinderbauernhöfe mit Streichelzoo & Reitmöglichkeit, Biohöfe, Berg- und Almhütten, Hof-Cafés, Wellnesshöfe, Ferienhäuser, Tiny-Häuser, Camping-Stellplätze uvm.

Spaß & Auszeit für die gesamte Familie!
Packt Gummistiefel & Matschhose, Wanderzeug, Badesachen und für alle Fälle auch warme Jacken ein. Erlebt

jede Menge Spaß und Abenteuer, neue zwei- und vierbeinige Freunde für Kinder und herrliche Luft, Ruhe und Entspannung pur für Eltern.

Herzliche Gastgeber, ausgezeichnete Urlaubshöfe, unvergessliche Urlaubstage mit Kühen, Kälbchen, Schafen, Ziegen, Minischweinen, Katzen, Hasen, Hühnern, Enten, Gänsen und auch mittlerweile Lamas. Bei uns lernen Kinder die Tiere hautnah kennen, gewinnen einen Einblick in die Herstellung von Lebensmitteln und erleben „aus erster Hand“ die Arbeit auf dem Land. Nicht nur für Kinder eine eindrucksvolle Erfahrung!

Kinderbauernhöfe mit Streichelzoo & Pferdestall

Pferdebegeisterte Kids können sich auf Pony Spaziergänge & geführte Ausritte freuen.



Mir Allgäuer e.V.
Urlaub auf dem Bauernhof
www.mir-allgaeuer.de

Burgstraße 18
87435 Kempten
info@mir-allgaeuer.de



hier geht's zu
den Urlaubshöfen



MOOR EXTREM – EXTREM SPANNEND

Hören, sehen, anfassen, ausprobieren, spielen – entdecken Sie die faszinierende Welt der Moore in der multimedialen Erlebnisausstellung MOOR EXTREM. Da wackelt der Boden, wenn Eiszeitgletscher die Landschaft formen. Bohren Sie sich mit einem Moorbohrer in die Tiefe und steigen Sie im nachgebauten Torfstich hinab auf eine Wasserbühne,



die spannende Perspektiven aus der Tier- und Pflanzenwelt des Rieds zeigt.

Familien können auf eigene Faust das Naturschutzgebiet entdecken – einfach den roten Moor-Erlebnis-Rucksack an der Kasse von MOOR EXTREM ausleihen und los geht die Forschertour im Wurzacher Ried!

**Naturschutzzentrum
Wurzacher Ried –
MOOR EXTREM**
www.moorextrem.de

Rosengarten 1
88410 Bad Wurzach
T. +49 (0) 7564 302190



 ca. 23 km  ca. 23 Min.

26



BESUCHEN SIE UNSERE STRAUßENFARM



Aktuell leben zwischen 35 bis 40 glückliche Strauße von klein bis groß auf unserer Straußenfarm. In den großen und weitläufigen Gehegen haben die Tiere ausreichend Auslauf und Weidefläche um den ganzen Tag bis zu 20.000 mal zu picken. Die Laufvögel, welche ausgewachsen über 2 Meter groß werden, erreichen

Spitzengeschwindigkeiten von bis zu 70 Stundenkilometer. In unserem Hofladen werden ausschließlich Produkte von unseren eigenen Straußen angeboten. Vom Fleisch über hausgemachte Nudeln sowie originellen Geschenkideen finden Sie alles was Ihr Herz begehrt.

Straußenfarm Oberschwaben
info@straussenfarm-oberschwaben.de
www.straussenfarm-oberschwaben.de

Unterhaslach 2/1
88410 Bad Wurzach
T. +49 (0) 7564 9365172



 ca. 31 km  ca. 29 Min.

27



DIE WELT DER REPTILIEN

Lassen Sie sich in die Welt der Reptilien entführen und bestaunen Sie in den über 60 naturgetreu eingerichteten Terrarien des Zoos Krokodile, Echsen, Spinnen, Warane sowie giftige und ungiftige Schlangen.

Von den tödlich giftigen Kobras und Mambas, den kraftvollen Würgeschlängen wie Boas und Pythons, bis hin zu den niedlichen Geckos und Fröschen wie auch haarigen Vogelspinnen ist das Angebot der zu bestaunenden Tiere breit gefächert.

Reptilienzoo Scheidegg KG
www.reptilienzoo-scheidegg.com

Gretenmühle 9
88175 Scheidegg
T. +49 (0) 8381 8917538

Reptilien
ZOO
Scheidegg

ca. 38 km
ca. 37 Min.

28

UNSERE DREI SCHÖNSTEN WINTERABENTEUER

In der **Breitachklamm bei Oberstdorf** stehen wir staunend vor riesigen Eiszapfen, hören das Knacken des gefrorenen Wassers und spüren, wie klein man sich zwischen den hohen Felswänden fühlt. Ein beeindruckendes Naturerlebnis, das man nicht vergisst.

Von Blaichach führt uns eine Wanderung am Stausee entlang und durch den verschneiten **Haldertobel** bis nach Gunzesried. Nach einer gemütlichen Einkehr ins **Café Zenzimilia** geht es gestärkt zurück nach Blaichach.

Ein sportlicher Höhepunkt ist das **Langlaufen von Jungholz ins Tannheimer Tal**. Auf bestens präparierten Loipen geht es durch verschneite Wälder und weite Felder, immer begleitet vom Blick auf die umliegenden Berggipfel und das idyllische Hochtal

Familie Matzek, aus Blaichach



HEIMAT TIPP

GENUSS

” Essen und Trinken sind im Allgäu und den angrenzenden Regionen ganz besonders verlockend. Denn rund um den Genuss stimmt einfach alles – von den Zutaten über die traditionelle Zubereitung bis hin zum Ambiente und der Gastlichkeit. Märkte & Manufakturen bieten die typischen Köstlichkeiten auch zum Mitnehmen an. Denn wer einmal probiert, mag nicht mehr verzichten...

“





REZEPT

für die Allgäuer
Kässpätzlen findest
du auf Seite 67







12 x GENUSS UND HANDWERK LIVE VOR ORT AKTIV ERLEBEN



Direkt vor der Haustüre von Center Parcs Park Allgäu ist ein wahres Allgäuer Genussparadies und Kunsthandwerker-Zentrum entstanden. In der von fast 1.000 Bürgern ehrenamtlich initiierten Allgäuer Genussmanufaktur, die 2019 eröffnet wurde, erwartet die Besucher, in einem Brauereigebäude von 1904, eine bunte Vielfalt an echten Allgäuer Genüssen.

Im historischen Gemäuer gibt es eine Brauerei, eine Brennerei, eine Ölmühle, eine Kaffeerösterei und den liebevoll gestalteten Dorfladen „Heimat & Genuss“ mit integriertem Café. Hier lässt sich nach Herzenslust stöbern, probieren und einkaufen: Von feinen Ölen, Gewürzen und leckeren Brotaufstrichen über Käse- und Wurstspezialitäten bis hin zu süßen Leckereien und ausgewähltem Kunsthandwerk ist alles vertreten, was das Allgäuer Genießerherz höherschlagen lässt.

In den oberen Stockwerken haben Handwerker ihre Werkstätten geöffnet. Mit etwas Glück erleben Sie mit ihren Kindern die Allgäuer Genusshandwerker bei ihrer Arbeit und tauchen so in die Geheimnisse der Allgäuer Genusswelt ein. Die Töpferin kreiert formschöne Gebrauchskeramik. Bei der Schäfereigenossenschaft Finkhof gibt es kuschelige Lammfelle. Die Ofenmanufaktur gibt Einblick in die Welt innovativer Öfen. Die Goldschmiedin entwirft herrlichen Schmuck. In der Allgäuer Alphornschnle kann eine Alphorn-Probestunde belegt werden. Bei Fadenzauber findet sich kreatives Genähtes – von Taschen bis Kinderkleidung. Unterstützen Sie das regionale Handwerk!

Im „Weißen Saal“ erwartet Jung und Alt eine beeindruckende Sammlung von rund 15.000 antiques Büchern.

**Das Allgäu – immer ein Genuss.
Bei uns können Sie es hautnah genießen.**



Allgäuer Genussmanufaktur eG
www.allgaeuer-genussmanufaktur.de

Brauereiweg 3
88299 Leutkirch-Urlau

Öffnungszeiten Manufakturen

Mi – So: 10.00 – 17.00 Uhr

Öffnungszeiten Dorfladen

Di – Fr: 10.00 – 17.30 Uhr

Sa + So: 9.00 – 17.30 Uhr



ca. 2 km



ca. 3 Min.

29

REGIONAL, ZÜNFTIG, LECKER UND GLEICH NEBENAN.



Unser historischer Dorfgasthof Hirsch liegt nur 2.000 Meter vom Park Allgäu entfernt, direkt neben der Kirche im Allgäudorf Urlau. Auch mit dem Fahrrad und zu Fuß schnell erreichbar.

Vor ein paar Jahren wurde der denkmalgeschützte Dorfgasthof nach 27 Jahren aus seinem Dornröschenschlaf erweckt und wiedereröffnet. In der Schankwirtschaft von 1906 scheint die Zeit stehen geblieben zu sein. Original und originell eingerichtet wie vor über 100 Jahren.

In der Schauküche sticht der über 100 Jahre alte Holzbackofen hervor. Unsere Frischeküche verwöhnt euch mit Allgäuer Leckerbissen wie Kässpätzle, Maultaschen, fangfrischem Bachsaibling und erstklassigem Fleisch von Bauern aus der Region. Kinder freuen sich auf Schnitzel mit Pommes.

Leckeres Urlauer Bier von der Allgäuer Genussmanufaktur direkt nebenan und Streuobstwiesen-Apfelsaft von heimischen Obstgärten stillen euren Durst. Wir haben eine sonnige Terrasse und einen herrlichen Biergarten mit Spielgeräten.

Dort, wo früher das Heu gelagert wurde, wird heute im Hochzeitsstadl gefeiert. Bei uns findet immer donnerstags ein „zünftiger Allgäuer Käs'-Spatzen-Abend“ statt. Unser Koch bereitet live im Gastraum vor unseren Gästen frische Käsespätzle zu. Termine auf der Homepage. Bitte Plätze reservieren!

In den hist. Tanzsaal und ins ehemalige Waschhaus haben wir schöne Gästezimmer gebaut. Und ganz neu mit dabei, das moderne Allgäuer Genusshotel.

Unser junges Team freut sich auf euch!



Hist. Brauerei- & Dorfgasthof Hirsch
www.dorfgasthof-hirsch.de
Tischreservierungen auch online

Unterer Dorfweg 4
88299 Leutkirch-Urlau
T. +49 (0) 7567 182330

Öffnungszeiten

Dienstag - Freitag: ab 17.00 Uhr
Samstag, Sonn- & Feiertage: ab 11.30 Uhr
durchgehend warme Küche



ca. 2 km



ca. 3 Min.

30



HOCHPROZENTIGES AUS DEM ALLGÄU – DER PURE GENUSS

Seit über 100 Jahren dreht sich in unserem Familienbetrieb alles um die Liebe zum Geschmack. Wir kombinieren traditionelle Brennkunst mit modernster Technik. Und so entstehen in unseren großen Kupferkesseln zahlreiche feine Tropfen wie Williams Christbirnenbrand, Allgäuer Heu-Schnaps, Kuhmilch-Sahne-Likör, Weißer Schokoladenlikör, Whisky, Gin, Rum u.v.m.

Stöbern Sie durch unseren liebevoll eingerichteten Werksverkauf und entdecken Sie unsere hochprozentigen Köstlichkeiten. Diese können Sie auch alle vor Ort probieren. Außerdem finden

Sie bei uns regionale Schmankerl, liebevolle Geschenk- und Dekoartikel sowie Souvenirs.

Brennerei-Führung mit Verkostung

Hinter die Kulissen unserer „Werkstatt des puren Genusses“ können Sie bei einer Brennerei-Führung mit anschließender Verkostung blicken.

Ab einer Gruppengröße von 10 Personen werden individuelle Termine vereinbart. Für Einzelpersonen findet mittwochs um 16.30 Uhr eine Führung statt. Bitte melden Sie sich auch hierfür vorab an.


Allgäu-Brennerei

Werkstatt des puren Genusses

Allgäu-Brennerei
www.allgaeu-brennerei.de

Gewerbepark 1
87477 Sulzberg
T. +49 (0)8376 929920
info@allgaeu-brennerei.de

Öffnungszeiten Werksverkauf:

Mo, Di, Do: 9.00 – 17.00 Uhr
Mi, Fr: 9.00 – 18.00 Uhr
Sa: 9.00 – 14.00 Uhr



ca. 40 km



ca. 30 Min.

31



FRISCHE, VIELFALT UND GASTFREUNDSCHAFT ERLEBEN

Ob für das kleine Vesper unterwegs oder einen Wocheneinkauf für die Familie: Das Sortiment des Leutkircher REWE Marktes lässt keinen Wunsch offen. Im Markt von Kaufmann Fabio Gianluca Motta stehen Frische, Vielfalt und Gastfreundschaft im Fokus. „Die große Obst- und Gemüseabteilung mit Salatbar ist unsere Visitenkarte“, so Motta. Herzstück des REWE Marktes sind die Bedienungstheken mit frischem Fleisch, Wurst, Käse oder Feinkost. Insbesondere die riesige regionale Käseauswahl an der Theke lässt Genießer-Hezen höherschlagen. Hier beraten die Profis gerne. Lust auf einen schnellen Snack in der Mittagspause oder ein bequemes Abendessen? An der Heißen Theke gibt es eine große Auswahl fertig verzehrbare Speisen und Fans der

japanischen Küche finden an der Sushi-Theke von Eat Happy ein umfangreiches Angebot zum Mitnehmen.

Besonderen Stellenwert genießt das Thema Regionalität. „Das Allgäu hat kulinarisch so viel zu bieten, das möchte ich in meinem Markt zeigen“, so Kaufmann Motta. Er bezieht daher viele Produkte und Spezialitäten von Erzeugern direkt aus der Umgebung. Abgerundet wird das vielfältige Angebot des Supermarkts durch praktische Haushaltshelfer, eine große Drogerieabteilung sowie Schreib-, Spielwaren oder auch Fahrradzubehör. Ob normale Kasse oder Expresskasse zum Selbstscannen – bei REWE Motta finden alle Generationen optimale Bedingungen für einen bequemen Einkauf.

REWE
Fabio Motta
Dein Markt

REWE Leutkirch
www.rewe.de

Bahnhofsarkaden 1
88299 Leutkirch
T. +49 (0)7561 988130

Öffnungszeiten
täglich: 7.00 – 22.00 Uhr
Sonntag geschlossen



ca. 5 km



ca. 5 Min.

32

WOCHEN- MÄRKTE



LEUTKIRCH

Marktstraße
Montag 8.00 – 13.00 Uhr
Entfernung*: 9 Min. | 6,3 km

CENTER PARCS PARK ALLGÄU

Marktplatz
Dienstag, Donnerstag u. Samstag
9.00 – 14.00 Uhr

BAD BUCHAU

Marktplatz
Dienstag 8.00 – 13.00 Uhr
Entfernung*: 55 Min. | 55 km

WEINGARTEN

Karl- und Marktstraße, Löwenplatz
Mittwoch 7.30 – 12.30 Uhr
Entfernung*: 45 Min. | 49 km

WOLFEGG

Rathausplatz
Donnerstag 15.00 – 18.00 Uhr
Entfernung*: 25 Min. | 30 km

BAD WALDSEE

Hochstatt, Grabenmühle
Dienstag 7.00 – 12.00 Uhr
Entfernung*: 35 Min. | 35 km

ALTUSRIED

Kirchstraße
Donnerstag 15.00 – 18.00 Uhr
Entfernung*: 20 Min. | 16 km

OBERSTAUFEN

Marienplatz
Freitag 8.00 – 13.00 Uhr
Entfernung*: 35 Min. | 34 km

MEMMINGEN

Marktplatz
Dienstag u. Samstag 7.30 – 12.30 Uhr
Entfernung*: 30 Min. | 35 km

AULENDORF

Schlossplatz
Donnerstag 7.30 – 12.00 Uhr
Entfernung*: 48 Min. | 50 km

OTTOBEUREN

Marktplatz
Freitag 14.30 – 17.30 Uhr
Entfernung*: 40 Min. | 47 km

DORNBIRN

Marktplatz
Mittwoch u. Samstag 8.00 – 12.00 Uhr
Entfernung*: 45 Min. | 64 km

BAD WURZACH

Breiteweg
Donnerstag 7.30 – 13.00 Uhr
Entfernung*: 22 Min. | 23 km

BAD SCHUSSENRIED

Marktplatz
Samstag 7.00 – 12.00 Uhr
Entfernung*: 50 Min. | 51 km

KEMPTEN

Hildegardplatz
Mittwoch u. Samstag 7.00 – 13.00 Uhr
Entfernung*: 30 Min. | 27 km

ISNY

Marktplatz und Wassertorstraße
Donnerstag 7.00 – 13.00 Uhr
Entfernung*: 17 Min. | 15 km

KISSLEGG

Rathausplatz
Samstag 8.00 – 12.30 Uhr
Entfernung*: 20 Min. | 17 km

WANGEN

Altstadt
Mittwoch 7.00 – 13.00 Uhr
Entfernung*: 25 Min. | 27 km

SCHEIDEGG

Kirchplatz
Donnerstag 8.00 – 12.00 Uhr
Entfernung*: 40 Min. | 39 km

Hinweis: Falls der Wochenmarkt auf einen Feiertag fällt, wird er entweder verschoben oder abgesagt.

* Entfernung = Entfernung zu Center Parcs Park Allgäu



Mittagstisch:
Pinsa, Pasta und Antipasti
Jeden Mittwoch:
Buffet von 18.00 – 21.00 Uhr
Durchgehend warme Küche



MONDO BELFIORE – ITALIEN MITTEN IN LEUTKIRCH

Im Mondo Belfiore Bistro & Restaurant von Patrizio Belfiore trifft italienische Lebensfreude auf lockere Atmosphäre und echtes Urlaubsfeeling. Ob ein Glas Wein, ein cremiger Espresso oder feine mediterrane Gerichte – hier schmeckt das Leben wie in Italien! Abends verwandelt

sich das Bistro in einen lebendigen Treffpunkt mit coolen DJs, guter Stimmung und echtem Dolce-Vita-Flair. Kommt vorbei und erlebt Italien mitten in Leutkirch – mit Herz, Genuss und Musik! Vorbeischauen lohnt sich – echtes Italien-Feeling gleich um die Ecke!

Mondo Belfiore

www.mondo-belfiore.de
@mondobelfiore.de
f mondobelfiore.leutkirch

Kornhausstraße 3
88299 Leutkirch im Allgäu
T. +49 (0) 163 3971452

Öffnungszeiten:

Mi, Do & So 11.00 – 21.00 Uhr
Fr 11.00 – 23.00 Uhr
Sa 9.00 – 23.00 Uhr



ca. 5 km

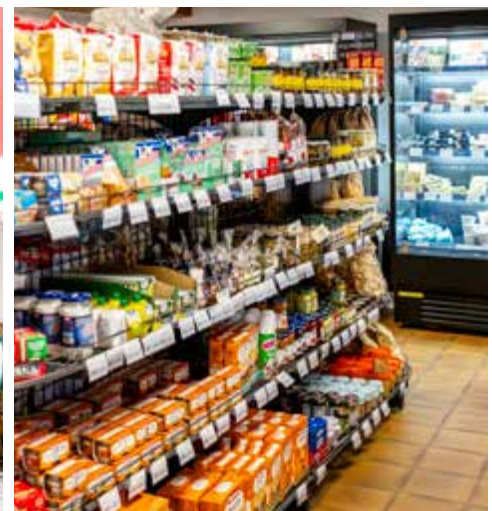


ca. 5 Min.

33



Öffnungszeiten:
Mo – Fr 9.00 – 18.00 Uhr
Sa 9.00 – 16.00 Uhr



BELLA ITALIA DIREKT IN LEUTKIRCH!

Im Supermercato Italia erwartet euch die ganze Vielfalt italienischer Feinkost zu tollen Preisen: feine Weine vom Gardasee oder aus Bella Calabria, original Parmaschinken, Parmigiano und Provolone, eingelegte Oliven, gegrilltes Gemüse und frische Antipasti direkt aus der Frischetheke. Dazu gibt's frische Pasta mit

edlen Füllungen wie Prosciutto Crudo, Artischocke, Zitrone oder Ricotta-Spinat. Beste Markenpasta von Divella, De Cecco und vielen mehr. Abgerundet wird das Sortiment durch italienische Desserts, cremiges Keks-Eis, Croissants zum Aufbacken sowie hochwertige Soßen, Öle und Spezialitäten für Zuhause.

Supermercato Italia

www.mondo-belfiore.de

Kornhausstraße 16
88299 Leutkirch im Allgäu
T. +49 (0) 163 3971452



ca. 5 km



ca. 5 Min.

34



WIE KOMMEN DIE LÖCHER IN DEN KÄSE?

Bei uns finden Sie die Antwort.

In und um die Käseerei bieten wir

- Hüttengastronomie
- kostenloses Käseemuseum
- Käseverkauf
- Online-Shop
- kostenlose E-Bike Ladestation


- Kinderspielplatz
- Spielecke im Innenbereich
- Ziegenfüttern
- jeden Donnerstag (außer an Feiertagen) um 14.30 Uhr kostenlose Käseführungen ohne Voranmeldung

Schnuppern Sie Allgäuer Käseluft.

Käseerei Vogler
www.kaeserei-vogler.de

Simon-Göser-Straße 11
88410 Bad Wurzach | Gspoldshofen
T. +49 (0) 7564 3583

*Käseerei
Vogler*

 ca. 18 km

 ca. 19 Min.

35



Öffnungszeiten:
So - Do 9.00 - 22.00 Uhr
Fr & Sa 9.00 - 23.00 Uhr
Mi Ruhetag



ALBRECHT – MITTEN IM HERZEN VON LEUTKIRCH


Direkt gegenüber dem Rathaus, im Herzen unserer Stadt, lädt das Albrecht seit diesem Jahr zum Genießen und Verweilen ein. Ob köstlicher Brunch, knusprige Pizza, frisch zubereitete Pasta oder hausgemachter Kuchen – hier ist für jeden Geschmack etwas dabei.

Entdecken Sie zudem unsere besonderen Matchakreationen, erfrischende Kaltgetränke und aromatischen Kaffee. Kommen Sie vorbei und lassen Sie sich mitten im Herzen Leutkirchs verwöhnen!
@albrecht_cafe

Albrecht
www.caféalbrecht.de

Marktstraße 25
88299 Leutkirch
T. +49 (0) 751 9876577

Albrecht
BRUNCH | CAFE | PIZZA

 ca. 5 km

 ca. 5 Min.

36

HEIMAT TIPPS



SPORTLICH DURCH DIE KALTE JAHRESZEIT



Wir sind gerne aktiv in der Natur unterwegs! An schönen Herbsttagen schnappen wir unsere **Mountainbikes** und erkunden in **Tannenbühl bei Bad Waldsee** die vielen Waldwege. Für geübte Mountainbiker lohnt sich ein Abstecher auf den Saubadtrail.

Zum **Winterwandern** fahren wir nach **KiBlegg**. Vom Bahnhof führt ein schöner Panoramaweg zum Aussichtspunkt Buschel mit herrlichem Blick auf die Alpenkette.

Ein **Winterspaziergang** im **Wurzacher Ried** lohnt sich immer. Für Kinder gibt es dort viel zu entdecken: Biberspuren zum Beispiel und in der Erlebnisausstellung Moor Extrem die faszinierende Welt der Moore.

Familie Ulmer, aus Bad Waldsee

WINTERZAUBER & GENUSSMOMENTE

Wir gehen in der Adventszeit gerne auf den **Kemptener Weihnachtsmarkt** – klein, gemütlich und stimmungsvoll mitten in der Kemptner Altstadt.

Geht es etwas sportlicher zu, findet man uns an der **Hornbahn in Bad Hindelang**. Dort gibt es drei verschiedene Rodelbahnen den Berg hinab.

Spannend und beeindruckend finden wir auch die **Urlauer Genussmanufaktur**. Hier arbeiten die Genuss- und Kunsthandwerker direkt vor Ort und erklären ihr Handwerk. Tolles Programm für Schlechtwettertage.

Jessica und Johannes, aus Kempten



Küche geöffnet:
täglich 11.45 – 21.30 Uhr



HAUSGEBRAUTES BIER, BAYRISCH-SCHWÄBISCHE SCHMANKERL

Leutkircher Kulturbrauerei
www.leutkircher-kulturbrauerei.de



Bahnhof 1
88299 Leutkirch im Allgäu
T. +49 (0) 7561 8489801

 ca. 5 km

 ca. 5 Min.

 37



REZEPT



ALLGÄUER KÄSSPATZEN

(für 4 Personen, Dauer ca. 45 Minuten)

500 g Mehl	150 g junger Bergkäse
5 Eier	150 g alter Bergkäse
125 ml Mineralwasser	4 Zwiebeln
etwas Salz	150 g Butter

- Mehl, Eier, Wasser und Salz zu einem Spätzleteig verkneten. Wenn er Blasen schlägt und weder zu fest noch zu flüssig ist, ist der Teig fertig.
- Käse fein reiben und mischen.
- Zwiebeln in feine Ringe schneiden und in Butter je nach Geschmack schmelzen oder rösten.
- Einen großen Topf mit Salzwasser zum Kochen bringen. Teig nach und nach in einen Spätzlehobel geben und die Spätzle ins kochende Wasser hobeln. Sobald die Spätzle an der Oberfläche schwimmen, sind sie fertig und können abgeschöpft werden.
- Abgeschöpfte Spätzle in eine vorgewärmte Schüssel geben, eine Lage Käse darüber streuen und die Schüssel abdecken. So weitermachen, bis Spätzle und Käse verbraucht sind.
- Zwiebeln über die Kässpätzlen geben und servieren. Dazu schmeckt grüner Salat.



SPORT, SPASS & SERVICE

” Draußen oder Drinnen – allein oder zusammen: Bewegung satt ist bei den vielfältigen Freizeitmöglichkeiten in der Region Allgäu, Bodensee und Oberschwaben garantiert. Das kann eine Fahrt mit der Bergbahn sein, Mountainbiken und Genussradeln in herrlicher Natur oder eine sportliche Wanderung. Nur gar nichts machen gilt nicht – dafür ist es einfach viel zu schön bei uns! “





WINTERWONDER LEGOLAND®

links: WinterWonder LEGOLAND oben rechts: Wing Coaster MAXIMUS



LEGOLAND Express

Winterspaß für die ganze Familie

Vom 28. November bis 6. Januar öffnet das LEGOLAND® Deutschland Resort in Günzburg zum dritten Mal auch in der kalten Jahreszeit seine Tore. An den Wochenenden von Freitag bis Sonntag sowie während der bayerischen Weihnachtsferien lädt das „WinterWonder LEGOLAND“ zu einem stimmungsvollen Wintererlebnis für die ganze Familie ein.

Über tausend echte Weihnachtsbäume, funkelnde Lichter und wundervolle LEGO® Dekorationen verwandeln den LEGOLAND Park in ein wahres Winterwunderland. Gleich zu Beginn im Eingangsbereich beeindruckt der riesige, zehn Meter hohe Weihnachtsbaum aus über 365.000 LEGO DUPLO® Steinen – und wird beim Beleuchten bei Einbruch der Dunkelheit zu einem einmaligen Lichterspektakel.

Ausgewählte Achterbahnen sowie In- und Outdoor-Attraktionen haben auch im Winter geöffnet und sorgen für Action und fröhliches Fahrvergnügen bei Groß und Klein. Der Wing Coaster „MAXIMUS – Der Flug des Wächters“ nimmt Mutige mit zur Kopfüberfahrt durch den Themenbereich LEGO MYTHICA. Im LAND DER PHARAONEN lädt die Tempel X-pedition zur Schatzjagd ein und „LEGO NINJAGO® The Ride“ ist ein interaktives 4D-Erlebnis nicht nur für Ninja-Fans.

Auf der großen Eislaufbahn können Gäste unter freiem Himmel selbst Pirouetten drehen – Schlittschuhe können vor Ort gratis ausgeliehen werden – und sich ein paar Schritte weiter im Eisstockschießen probieren. Das Winterdorf lockt mit dem Duft von gebrannten Mandeln, Glühwein und Punsch, während die Fahrt im Aussichtsturm einen

fantastischen Ausblick auf das (vielleicht) schneebedeckte MINILAND verspricht. Im Anschluss lohnt ein Spaziergang durch die detailverliebten LEGO Miniaturlandschaften, die aus über 25 Millionen handelsüblichen Steinen erbaut wurden.

Nach einem Besuch der märchenhaften Winter-Show mit Parkdrache Olli, den LEGO Bricks und den Winter-Elfen wartet schon das nächste Highlight im Park: die festliche LEGOLAND Winter-Parade mit dem LEGO Weihnachtsmann und seinem Schlitten und vielen bekannten Figuren im winterlichen Festkleid.

Am Abend lässt die spektakuläre und mit Musik untermalte Lasershow das MINILAND erstrahlen und taucht die LEGO Städte in ein farbenfrohes Lichterspiel – der glanzvolle Abschluss für einen perfekten Tag im WinterWonder LEGOLAND.

*Mehr Infos und genaue Daten unter [LEGOLAND.de/events](https://www.legoland.de/events)



Winter-Show in den LEGO Studios oben rechts: Winterliches Venedig im MINILAND

Schlittschuh-Bahn im WinterWunder LEGOLAND

Übernachten in winterlichen Burgen

Wer nach einem wundervollen Tag im Park noch eine zauberhafte Nacht im WinterWunder LEGOLAND erleben möchte, kann sich in den winterlich-festlich dekorierten Burgen im LEGOLAND Feriendorf einquartieren und hier eine ganz besondere Atmosphäre genießen. In der Königsburg verwöhnt das Restaurant „Zur Tafelrunde“ zum Frühstück und beim à la carte Abendessen, draußen machen die Spielplätze und der Dreirad-Parcours im Burg-Bereich Spaß (witterungsabhängig).

Winter-Öffnungszeiten

28.11.2025 – 06.01.2026
jeweils Freitag bis Sonntag
und in den Winterferien
Schließtage: 24., 25. & 31.12.25
sowie 01.01.26


Sommersaison 2026


Im März startet das LEGOLAND Deutschland Resort in die neue Saison voller spannender Events. Gleichzeitig öffnen alle elf Themenbereiche mit ihren 68 Attraktionen, Shows und frisch geputzten LEGO Modellen und bieten täglich grenzenlosen Spielspaß und Abenteuer.



LEGOLAND® Deutschland Resort
www.LEGOLAND.de

LEGOLAND Allee 1
89312 Günzburg
info@LEGOLAND.de
@legolanddeutschlandresort
@LEGOLANDDeutschlandResort

 ca. 102 km

 ca. 65 min

38

AUF DIE PISTE, FERTIG, LOS!



Im Verbund Hündle-Thalkirchdorf erwarten den Wintersportler auf ca. 17 Pistenkilometern breite, abwechslungsreiche Abfahrten und bestens präparierte Pisten. Am Hündle geht es schnell und bequem in der beheizten 8er-Gondelbahn nach oben. Die komfortable 6er-Sesselbahn am Hochsiedel mit Sitzheizung, Wetterschutzhaube, breiten und ergonomisch geformten Einzelsitzen ausgestattet, verspricht höchsten Fahrkomfort.

Die Skischule direkt an der Talstation der Hündlebahn bietet für alle Altersgruppen und Leistungsklassen Ski- und Snowboardkurse an. Skizwergelernen im Kinderland an der Talstation spielerisch die ersten Kurven im Schnee. Auch die Wanderer kommen voll auf ihre Kosten. Idyllische Wanderwege am Hündle führen durch die

herrliche Winterlandschaft inmitten des Naturparks Nagelfluhkette.

In den Hütten oder Gaststätten wird man mit feinen Allgäuer Gerichten verwöhnt und gönnt sich ein Sonnenbad auf einer der Terrassen. Das Sportgeschäft an der Talstation sorgt mit fachkundiger Beratung und Skiservice und -verleih für das optimale Winter-sportvergnügen.



Hündle GmbH & Co. KG
www.huendle.de

Hinterstaußen 10
87534 Oberstaußen
T. +49 (0)8386 2720
info@huendle.de

Tipp: Gemütliche Hütteneinkehr mit Kaiserschmarren oder Allgäuer Kässpätzle in der Hündle-Berggaststätte



ca. 35 km



ca. 37 Min.

39

IMBERGBAHN & SKIARENA STEIBIS



Die Imbergbahn & Skiarena ist ein Wintersportgebiet für Familien und ambitionierte Schneesportler in Oberstaufen Steibis, dass keine Wünsche offen lässt. An der Talstation der Gondelbahn geht es los, hier befindet sich gut einsehbar das Skikinderland.

Auf den Zauberteppichen und Förderbändern erlernen die kleinen Skigäste mit fachkundigen Tipps der Skilehrer ihre ersten Schwünge im Schnee. Die Skischule an der Talstation bietet Kurse für alle Leistungs- und Altersgruppen an. Ab der Imbergbahn Bergstation finden Skifahrer und Snowboarder perfekte Abfahrten sowohl für Anfänger als auch für Könner vor. Auch für die Wanderer und Genießer ist einiges geboten. Auf markierten Wanderwegen durch die verschneite Winterlandschaft erkundet man die einzigartige Schönheit des

Naturparks Nagelfluhkette, hierbei sind unterschiedlich große Routen wählbar.

Wer es etwas gemütlicher möchte, fährt mit der Imbergbahn auf und findet direkt an der Bergstation die erste Einkehrmöglichkeit mit herrlichen Sonnenterassen, nach weiteren 20 Minuten zu Fuß kommt schon die nächste. Ein Highlight ist das Abendrodeln auf beleuchteter Piste, anschließend empfehlen wir feine Allgäuer Kässpätzlen. Im Sportgeschäft an der Talstation erwartet Sie beste Beratung mit Skiverleih und -service.



Imbergbahn & Skiarena Steibis
www.imbergbahn.de

In der Au 19
87534 Oberstaufen
T. +49 (0)8386 8112
info@imbergbahn.de

**Tipp: Immer samstags Abendrodeln
am Imberg**



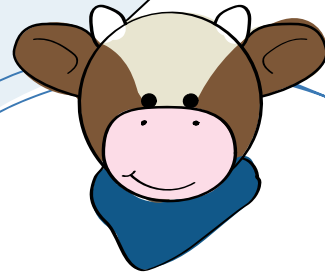
ca. 40 km



ca. 49 Min.

40





Muuuh, ich bin **Lotte**,
eine braun gefleckte **Allgäuer Kuh**.
Ich lebe auf den Wiesen rund um Leutkirch
und erkunde gerne die Region. Komm doch mit mir
mit und wir erkunden die Region gemeinsam
oder besucht mich in der Touristinfo im Allgäuer Lädle
in Center Parcs Park Allgäu
oder in der Touristinfo Leutkirch.

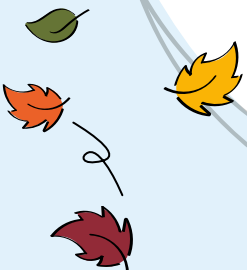
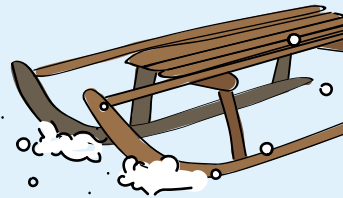
VON SCHNEEBALL- SCHLACHTEN UND SCHNEE- MÄNNERN

Im Winter wird das Allgäu zu einem richtigen Winterwunderland!
Wenn der erste Schnee fällt, ziehe ich meine warmen Sachen an
und gehe nach draußen in die Allgäuer Berge.

Ich nehme mir meinen Schlitten mit und stapfe durch den glitzernden
Schnee. Oben am Berg angekommen, sause ich den Berg herunter.
Muhuuuu!

Danach bauen wir einen riesigen Schneemann
mit einer Karottennase und einer Mütze.

Kuh sein im Allgäu ist einfach muh-tastisch.





Das Schutzmantelzelt der Künstlerin Astrid J. Eichin ist in St. Martin (Leutkirch) zu Gast



BESONDERE ORTE |
WANGEN IM ALLGÄU

Musik erklingt in der Winterzeit in zahlreichen Kirchen und Kapellen



Christkindführung

HIMMEL ERDEN ...

Wir laden ein, die religiöse und spirituelle Vielfalt im Allgäu zu entdecken. Dabei sind wir als christliche Kirchen gemeinsam auf dem Weg, und brechen immer wieder neu auf. Dazu gehört das, was wir als Schatz in unserer Region haben: religiöses Brauchtum, unsere Kirchen, Kapellen und Pilgerwege. Sie inspirieren uns auch für neue Angebote, die wir spirituelle Entdeckungen nennen.

In der Broschüre „den Himmel erden“ bündeln wir spirituelle Angebote und Angebote rund ums Pilgern. Auch die Winterzeit hat da ihren Reiz: Gottesdienste im Kerzenschein, Weihnachts-singen oder Samstagspilgern zu Beginn des neuen Jahres.

Das Schutzmantelzelt ist vom 24.10. – 07.12. in der Kirche St. Martin in Leutkirch zu Gast.

Mehr dazu im Netzwerk allgäusegen:
www.allgaeusegen.de

Bewegen
Berühren
Begegnen

Manches bei „Himmel erden“ atmet Tradition, anderes ist neu und experimentell. Himmel und Erde kommen dabei in Berührung. Anders gesagt: Wenn wir uns bewegen, berühren, begegnen, bekommt der Himmel Bodenhaftung, damit er das Leben schon jetzt durchdringt.



Evangelischer Kirchenbezirk
Ravensburg



Kath. Dekanat Allgäu-Oberschwaben
Evang. Kirchenbezirk Ravensburg
www.kirche-allgaeu.de



Informationen
zu Gottesdiensten,
Pilgerangeboten...

Dekanatsgeschäftsstelle Wangen
Karlstraße 18
88239 Wangen im Allgäu
Tel. +49 (0) 7522 6845



ca. 27 km



ca. 22 Min.

41



2 LÄNDER – 1 SKIERLEBNIS

Die **OBERSTDORF · KLEINWALSERTAL BERGBAHNEN** vereinen **grenzüberschreitend sieben Skiräume zu einer Region**. Mit **130 Pistenkilometern und 48 Anlagen** ist **Fahrspaß für die ganze Familie garantiert**.

In der kalten Jahreszeit mischt sich die traumhafte Winteratmosphäre der 2-Länder-Region mit actionreichen Abenteuern.

Auf den perfekt präparierten Pisten und im sicheren Gelände abseits der Pisten fordert das Wappentier der **OBERSTDORF · KLEINWALSERTAL BERGBAHNEN** auf der „Adler7-Runde“ kleine und große Schneefans zu spannenden Wettrennen heraus. Das Besondere: An jeder Station halten Kameras das Adler-Abenteuer digital

in Bildern oder Videos fest. Am Ende der Reise durch die sieben Skiräume kann das persönliche Fotoalbum auf der Webseite des Zwei-Länder-Verbunds angesehen, heruntergeladen und nach Belieben geteilt werden.

Wer lieber ohne Ski auf Entdeckungstour geht, findet in Oberstdorf/Kleinwalsertal ein perfekt ausgebautes Wanderwegenetz. Mit knirschendem Schnee unter den Füßen und kristallklarer Luft sind die über 33 km Höhenwanderwege ein wahres Highlight für Berggenießer.

Und wenn sich der Hunger zu Wort meldet, ist von Bars über Bedien- und Selbstbedienungsrestaurants bis hin zur bio-zertifizierten „grünen Hauben“-Küche einiges geboten.



**OBERSTDORF
KLEINWALSERTAL**
Bergbahnen

**OBERSTDORF · KLEINWALSERTAL
BERGBAHNEN**



www.ok-bergbahnen.com

Nebelhorn | Fellhorn | Söllereck |
Kanzelwand | Heuberg |
Walmendingerhorn | Ifen



ca. 70 km



ca. 65 Min.

42



KLETTERSPISS BEI JEDEM WETTER

Im In- und Outdoor Hochseilgarten Füssen ist bei jedem Wetter Action für die ganze Familie angesagt. 57 bunte und phantasievolle Kletterelemente laden große und kleine Besucher zum Hangeln und Balancieren ein. Im Indoor-Hochseilgarten klettern Abenteurer unabhängig vom Wetter.

Der Outdoorbereich ist je nach Wetter fast immer geöffnet, auch im Winter. In luftiger Höhe geht's mit tollem Ausblick auf die Füssener Berge durch bunte Mikadostangen auf Kletterstationen mit Allgäu-Feeling: einem echten Traktor, orangen Kühen und gelben Schafen. Ein 230 m langer Flying Fox bringt am Schluss nochmal richtig Schwung.

Mit dem modernsten europäischen Sicherungssystem klettern Kinder eigenständig und sind durchgehend

gesichert, von Anfang bis Ende, ohne Umhängen. Ausgebildete Hochseilguides stehen den Besuchern jederzeit zur Seite. Klettern ist im Hochseilgarten Füssen ohne Vorkenntnisse möglich, die Mindest-Körpergröße liegt bei 1,30 m. Die Ausrüstung wird gestellt.

Der Hochseilgarten liegt im FOC Füssen Outlet Center. Hier können Abenteuer, Shopping und Kinderspaß für die Kleinsten mit Bobby-Car® Parcours im Innenhof kombiniert werden – ein perfekter Tag für die ganze Familie, bei jedem Wetter. Für Verpflegung ist durch den Burgerbus oder die Kässpätzenhütte gesorgt. Der Hochseilgarten im FOC Füssen Outlet Center liegt verkehrsgünstig an der nahen Autobahn A7. Den Besuchern stehen kostenlose Parkplätze und 40 E-Auto Ladepunkte zur Verfügung.

Hochseil
GARTEN FÜSSEN

Hochseilgarten Füssen
www.hochseilgarten-fuessen.de

Schäfflerstraße 19
87629 Füssen

Öffnungszeiten
Montag - Samstag: 10.00 - 19.00 Uhr

Social Media
@hochseilgarten_fuessen
f HochseilgartenFuessen



ca. 74 km



ca. 70 Min.

43



URLAUBSZEIT - ENTSPANNUNGSZEIT

Sehr gerne stehen wir Ihnen in Ihrer schönsten Zeit im Jahr zur Verfügung. Wir vom Team Fessler heißen Sie in unseren 3 Salon-Konzepten herzlich Willkommen. Der Name Fessler steht in der 4. Generation für Schönheit, Auszeit und Wellness. In unseren 3 unterschiedlichen Konzept-Salons werden Sie stets mit kompetenter Beratung und bestem Service verwöhnt.

In unserem „Barbershop Fessler“ rein für den Mann, arbeiten wir mit und ohne Termine. Hier legen wir großen Wert darauf, dass der Mann rund um das Thema Schnitt, Bart und Gesicht gut beraten ist und sich entspannen kann.

In unserem klassischen Damensalon-Konzept sind Sie jederzeit mit und ohne Termin herzlich Willkommen.

In unserem neuen Salon-Konzept „N°3“ arbeiten wir verstärkt auf Wellness für Haar und Kopfhaut. Wir schauen gezielt auf die höchsten Ansprüche unserer Kunden und können mit Qualität und meisterlichem Fachwissen bestmöglich abgestimmte Beratung bieten. Dort können Sie online oder telefonisch einen Termin buchen oder einfach in unserem Salon vorbeikommen.

Gönnen Sie sich ein paar Stunden Auszeit vom Alltag und lassen Sie sich von uns verwöhnen. Ihr Salon Fessler Team



N°3 Fessler Friseur

www.n3-fessler.de
Marktstraße 9
88299 Leutkirch im Allgäu
T. +49 (0) 7561 9873817

Salon Fessler Team

www.salon-fessler.de
T. +49 (0) 7561 3153

Barbershop Fessler

www.barbershop-fessler.de
T. +49 (0) 7561 915653

Wir arbeiten mit und ohne Termin!

Termine online: www.n3-fessler.de
telefonisch: T. +49 (0) 7561 9873817



ca. 5 km



ca. 5 Min.

44



RODEL- UND SKI-PARADIES FÜR FAMILIEN

Das Skigebiet rund um die Schwärzenlifte bietet Spaß und Erholung für kleine und große Schnee-Fans in familiärer Umgebung. In einem der schneesichersten Skigebiete im Allgäu steht einem vergnügten Skitag nichts im Weg.

Die große Auswahl an Skiliften, z. B. Schlepplifte, Seillifte, Zauberteppiche und zwei Kombiteppiche für Ski und Rodel, sichert abwechslungsreiche Berg- und Talfahrten.

Ski-, Snowboard- oder Rodelverleih und Skischule vor Ort!

Eschacher Liftbetriebe GmbH
www.schwaerzenlifte.de

Eschach 114 a
87474 Buchenberg
T. +49 (0) 8378 1222



ca. 22 km

ca. 22 Min.

45



NATURERLEBNIS MIT UND OHNE SCHNEE

- Alpsee Coaster: Deutschlands längste Ganzjahresrodelbahn mit 2,8 km
- Schlitten fahren auf den zwei kilometerlangen Naturrodelbahnen
- Rodeln am Rutschenbuckel mit Zauberteppich

- Eisstockbahn an der Berghütte Bärenfalle
 - Gemütlich Einkehren in den Hütten auf dem Berg
- Folge uns auf: [@alpsee_bergwelt](#)
[@AlpseeBergwelt](#)

Alpsee Bergwelt
www.alpsee-bergwelt.de

Ratholz 24
87509 Immenstadt
Info-T. +49 (0) 8325 252



ca. 40 km

ca. 40 Min.

46



AUF DEN PINSEL, FERTIG, LOS!

Paint Your Style
www.paintyourstyle.eu



Isnyer Straße 5/1
88299 Leutkirch
T. +49 (0) 7561 9813991

ca. 5 km  47



Die Skischule
in und um Isny
seit 1978

KINDERSKIKURSE, SKI- & LANGLAUFKURSE

Schnee-Sport-Schule-Isny
www.schnee-sport-schule.de



Obertorstr. 14
88316 Isny im Allgäu
T. +49 (0) 7562 6022733

ca. 15 km  48



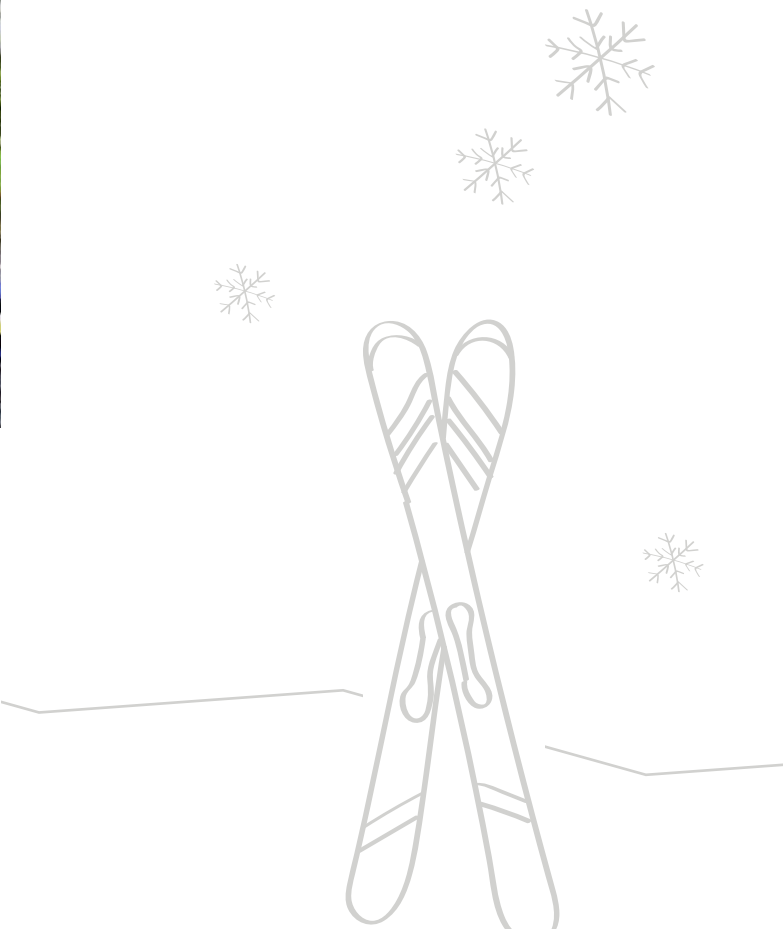
URLAUER MODELLBAHNEN AUSSTELLUNG & BISTRO

Urlauer Modellbahnen
www.urlauer-modellbahnen.de



Landstraße 17
88299 Leutkirch-Urlau

ca. 2 km  49

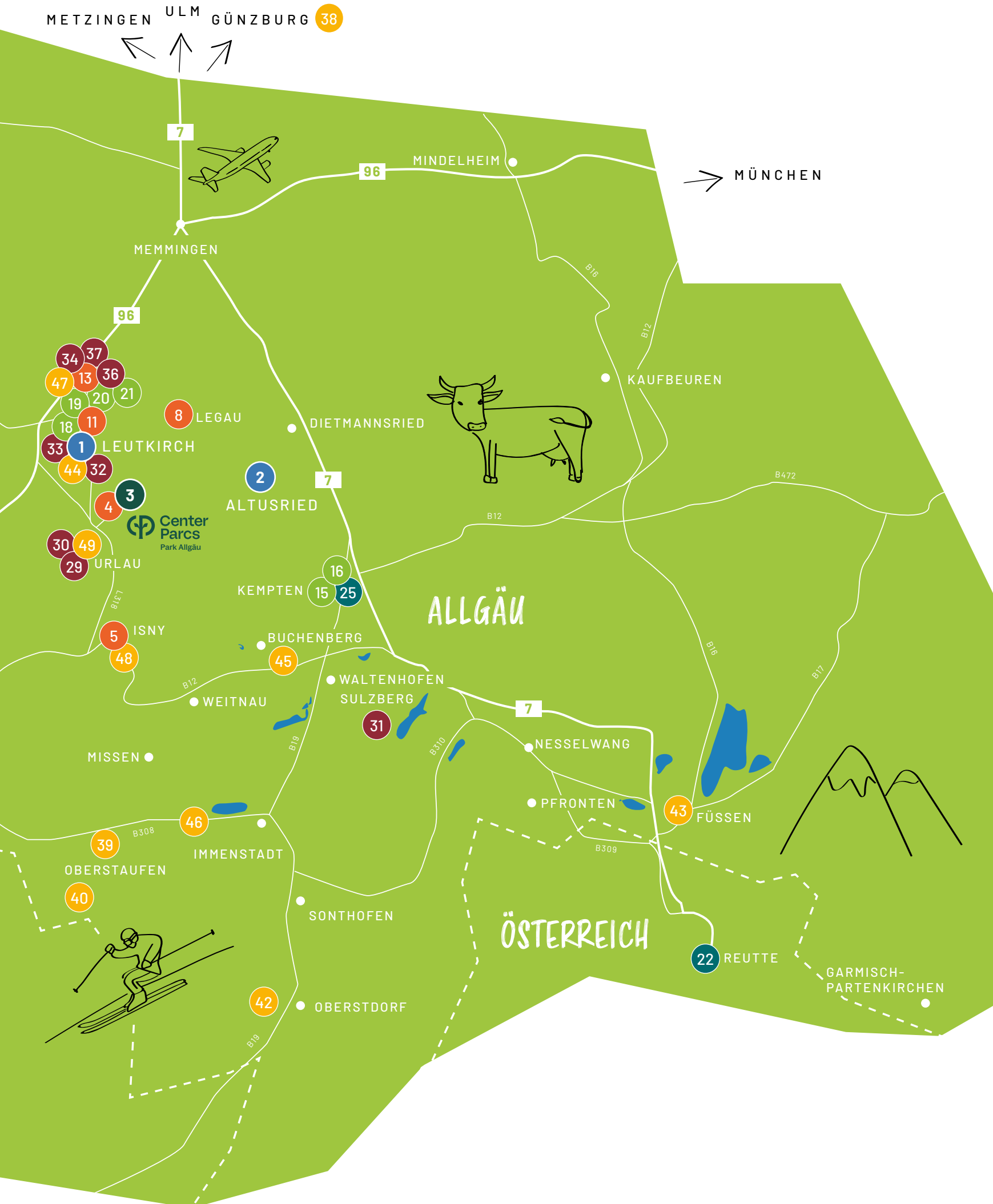


HIER GIBT'S

- x Leutkirch, Altusried
- x Center Parcs Park Allgäu
- x Kultur, Museum & Handwerk
- x Sightseeing & Shopping
- x Naturerlebnis
- x Genuss
- x Sport, Spass & Service



i Die Nummerierungen auf der Karte kennzeichnen die Standorte der Ausflugsziele und Angebote, die Sie in diesem Magazin finden.





Auszeit Deluxe für die ganze Familie

Mit über 170 Premium- und Luxusmarken aus den Bereichen Beauty, Home & Living, Fashion, Schmuck und Spielwaren verspricht die Outletcity Metzingen ein Erlebnis der besonderen Art. Mit unserem VIP Special profitieren Sie von 10%* Preisvorteil bei über 100 teilnehmenden Marken in Metzingen. Einfach outletcity.com/vip-cprc25 aufrufen, Code erhalten und Shopping-Vergnügen starten.

OUTLET/CITY
METZINGEN

ADIDAS/BALLY/BOSS/COACH/CROCS/DIESEL/DOUGLAS/FURLA/FOSSIL/GANT/JIL SANDER/JOOP!/KARL LAGERFELD/KATE SPADE/KNEIPP/LACOSTE MAMMUT/MCM/MICHAEL KORS/MÖVE/NIKE/PANDORA/POLO RALPH LAUREN/RAVENSBURGER/STORCK/VILLEROY & BOCH/WMF und viele mehr

*Auf den Outletpreis (u.a. bereits reduzierte Ware ausgeschlossen). Gültig bis 31.03.2026. Detaillierte Informationen zum Angebot finden Sie in den Nutzungsbedingungen des VIP Passes unter: outletcity.com/vip-cprc25